



PRESENTARON EL FLAMANTE HOTEL "UNIT SANTA ROSA"

La obra social AMUSIM del Centro Empleados de Comercio, presentó en sociedad la obra edilicia en la que invirtieron más de \$70 millones...



NUEVO EDIFICIO DE "SWISS MEDICAL GROUP"

Ubicado en la esquina de Alem y Oliver en Santa Rosa, se presenta moderno y con identidad propia...



ESQUINA COMERCIAL DE AV. SAN MARTÍN Y RIVADAVIA

Varios locales comerciales agrupados en un solo volumen, construido con el sistema Steel Framing...

Versión .pdf en Internet:
www.region.com.ar



concreto

suplemento de construcción & diseño

Inauguró en La Pampa la primera Refinería PyME de Petróleo con Oleoducto Propio en Argentina



El Gobernador Carlos Verna encabezó el acto inaugural en 25 de Mayo. La foto reseña el instante en que es recibido en el aeropuerto local, por el intendente de la Municipalidad de 25 de Mayo, Abel Abeldaño y el secretario de gobierno comunal, Ricardo Poyo.

En página central, obra del Arquitecto Alberto Enrietti



"Sencilla y tranquila" es como define el Arquitecto Alberto 'Beto' Enrietti, un proyecto en Barrio Fitte, en dos plantas, en un terreno pequeño, que elegimos para la nota de página central de esta edición.

LA OBRA ES UN ACONTECIMIENTO HISTÓRICO PARA LA PROVINCIA CABECERA DE LA PATAGONIA -

Inauguró en 25 de Mayo, la primera refinería pampeana, a su vez la

El 6 de octubre de 2017, con la presencia del Gobernador Carlos Verna, que encabezó el acto, tuvo lugar la inauguración de la Planta de Procesamiento "RefiPampa" -primera refinería pampeana de petróleo donde el Gobierno Provincial tiene el 20% de participación-, ubicada en la localidad de 25 de Mayo, cuyo Intendente municipal es Abel Abeldaño.

181.000 m2

La refinería se encuentra emplazada sobre una superficie disponible de 181.000 m2, tiene una capacidad de procesamiento de 15.000 m3 al mes y cuenta con una capacidad de almacenamiento de 6.950 m3. La obra fue desarrollada con equipamiento de última generación y su construcción y puesta a punto demandó casi tres años. Representa uno de los principales emprendimientos de la Provincia, que permitirá que el crudo pampeano no tenga que ser trasladado fuera de ella para su procesamiento, aportando valor agregado y mano de obra local. El emprendimiento demandó una inversión de más de 250 millones de pesos.

"Cruce del Desierto"

En el marco de la visita, también se formalizó la "nueva" puesta en marcha de la obra edilicia "Complejo Cruce del Desierto" -cuyo fundador fue el empresario mendocino Rufino Lorca quien le vendió al grupo de empresarios que encabeza Cesar Castillo-.

Este complejo está conformado por una estación de servicio (naftas y GNC) bajo la franquicia "Pe-



A nivel nacional, asistió el subsecretario Pablo Popik -Refinación y Comercialización del Ministerio de Energía y Minería de la Nación-. En tanto que Verna estuvo acompañado por los ministros Moralejo -Producción-; Garelo -Educación-; Borthiry -Desarrollo Territorial-; Alexis Iviglia -presidente del Banco de La Pampa-, entre otros funcionarios provinciales y municipales. También se encontraban presentes Cesar Castillo -presidente de "RefiPampa"- y Guillermo Pereyra -secretario general del Sindicato del Petróleo y Gas Privado de Neuquén-.

trobras", con un amplio hotel 3 estrellas, drugstore, restaurante y servicios de ruta para los viajeros.

Refinará petróleo pampeano

"Refipampa" es la primera refinería PyME con oleoducto propio en el país y fue desarrollada por un grupo de capitales nacionales, con 20% de participación provincial a través de la estatal Pampetrol SAPEM.

La planta de tratamiento de Refipampa "es muy importante, porque así como venimos creciendo en la producción de petróleo y gas en nuestra provincia, la refinería cierra el cluster", explicó Hugo Pérez, director de Pampetrol.

La planta venía funcionando en un período de prueba desde hace varios meses. La UTE conformada

por Pampetrol y Petroquímica Comodoro Rivadavia ya comercializó 2.000 metros cúbicos de crudo que se elaboraron y salieron a la venta en forma de combustibles y subproductos.

Nafta pampeana "Voy"

Los pampeanos ya consumimos combustibles generados por nuestro propio petróleo. Lo hacemos al cargar nafta o gasoil de marcas que incorporan un porcentaje del producido en RefiPampa. No obstante, los combustibles que produce la refinería pampeana serán con nueva marca.

El grupo empresario inversor, está programando una campaña de embanderamiento para disponer de propias estaciones de servicio, con la marca, "Voy".

Es una palabra corta, que al principio impacta un poco, pero

después es agradable. 'Voy con energía' es el eslogan de la marca,

Gabriel Faroppa

El combustible generado en 25 de Mayo, se ha comercializado a través de la red de estaciones de servicio que posee "Kalpa Group", el consorcio de 20 empresas que está detrás de RefiPampa y a través de otros mayoristas.

La puesta en marcha de un complejo de la sofisticación de una refinería "es un proceso que lleva tiempo" ya que no solo hay que afinar la parte estructural y los procesos sino también "el personal, que tiene que capacitarse y aprender el día a día de la planta, de todos los pormenores, e ir mejorando a lo largo de esta puesta en marcha". Así lo explicó a la prensa el ingeniero industrial Gabriel Faroppa, uno de los responsables de las instalaciones.

Cuatro tipos de combustibles

La planta ocuparía a unas 60 personas en forma directa, la gran mayoría de ellos pampeanos que han sido capacitados en un primer curso que contó con la participación de 200 personas. Solo los puestos jerárquicos -reservados a quienes tienen una experiencia previa- están ocupados por personas que no son de la Provincia.

La refinería produce cuatro tipos de combustibles: naftas vírgenes -que no son aptas para uso automotor sino que deben 'blendearse' con otras marcas-; gasoil grado 2, que si se puede utilizar en autos, camiones y cualquier vehículo de combustión interna; fuel oil, que es un combustible pesado para calderas, motores de barcos y centrales térmicas; y productos

Richter Mario
CARPINTERIA EN GENERAL
CEL: (02954) 15-68-5728
SANTIAGO ALVAREZ 1756 • SANTA ROSA



AHORA LA PAMPA PUEDEN REFINAR SU PROPIA PRODUCCIÓN PETROLÍFERA

primer PyME con oleoducto propio en Argentina

de uso industrial, como querosene y aguarrás.

Roberto Oldani

El gerente de RefiPampa, Roberto Oldani, anunció también que la planta ya estaba funcionando al 100% durante las 24 horas, y confirmó la intención del grupo inversor privado de encarar ampliaciones en breve.

En declaraciones a Radio Municipal de 25 de Mayo, soslayó que como idea a futuro, la empresa podría llegar a tener la capacidad de distribución en toda La Pampa.

“Queremos ser parte de la distribución y esto hace que la empresa esté pensando ampliar la capacidad mediante una nueva planta de destilación”, dijo, la cual generaría más mano de obra.

Daniel Grundig

El titular de Pampetrol, Daniel Grundig, se refirió a la situación de la empresa ante las políticas implementadas para el sector hidrocarburífero.

En relación a la reciente firma de contratos de Concesión de



Explotación entre la Provincia de La Pampa y la empresa Pampetrol SAPEM, en UTE con Petroquímica Comodoro Rivadavia, para las áreas Jagüel de los Machos y 25 de Mayo-Medanito SE, sostuvo: “a través de estos nuevos contratos, en los cuales hay una nueva configuración en el sistema de asociaciones ya que Pampetrol buscó un socio, se comienza con una etapa de inversiones que era lo que no se estaba haciendo hasta ahora”.

Estos nuevos contratos son a 25 años, “ya que se establecen inversiones de miles de millones de dólares a lo largo de los mismos”.

Ante el crecimiento de la empresa, el presidente de Pampetrol recordó que este era un objetivo planteado “el poder empezar a tener mayor protagonismo en lo que respecta al desarrollo hidrocarburífero en la Provincia, y estamos siguiendo con ese legado que nos pidió el gobernador, **que La Pampa deje de ser una provincia con petróleo, para convertirse en una provincia hidrocarburífera**”.

Además señaló que Pampetrol está haciendo escuela con técnicos de La Pampa a quienes se está capacitando.



concreto

suplemento de construcción & diseño

Una producción de:

REGION®

Empresa Periodística

Noviembre de 2017

La presente publicación es un suplemento periodístico de REGION® Un puente de comunicación. Marca registrada Título N° 1.983.083 Copyright por REGION®. Todos los derechos reservados. Prohibida su reproducción. Directores: María Martínez y Gerardo Yánes. RNPI N° 359.581. La dirección no se hace responsable por el contenido o la exactitud de las notas firmadas por personas, empresas, organismos e instituciones ajenas a esta redacción. Diseño, diagramación e impresión: REGION® Empresa Periodística. Impreso en Argentina / Printed in Argentina.

Fuentes informativas:

- C.P.I.T.L.P.
- A.A.L.P. / C.A.L.P.
- U.O.C.R.A.
- UnILPa
- Prensa Oficial
- Archivo periodístico de “Semana REGION®”

Redacción, administración y publicidad:

Independencia 195
(6300) Santa Rosa,
Provincia de La Pampa,
República Argentina.
Tel: 02954 387800
Cel: 2954 317541

E-mail: info@region.com.ar
Web: www.region.com.ar

TERPLAST

REVOQUES PLÁSTICOS

Tersuave

PINTURERIAS

DEBALLI

• Av. Luro 1.131 - Tel: (02954) 453922
• Av. Luro y Alvear / Tel: 421922
• Ameghino y Edison / Tel: 438949
pdeballigeneralpico.com.ar



TODO PARA SU TECHO

PISOS

TODO TIPO DE MADERAS

CORTES DE PLACA PANTOGRAFIADO PEGADO DE CANTO

Misiones
M A D E R A S

Visita: www.misionesmaderas.com.ar

TEL: 02954 246363 | PARQUE INDUSTRIAL SANTA ROSA. LA PAMPA

EL CENTRO EMPLEADOS DE COMERCIO JUNTO A... Presentaron en sociedad el



La obra social AMUSIM del Gremio Centro Empleados de Comercio con sede en Santa Rosa, presentó formalmente la obra edilicia destinada a un gran Hotel en la capital pampeana, en la que realizaron una muy importante inversión mayor a los \$70 millones. El día elegido para convocar a la prensa y unos pocos allegados, fue precisamente el 26 de septiembre cuando el calendario recordó el Día del Empleado de Comercio.

Según pudimos saber, el hotel será entregado a la empresa que

lo gerenciará, que es la familia Alvarez Argüelles, dueños del 5 estrellas Costa Galana de Mar del Plata, entre otros establecimientos, quienes lo pondrán en funcionamiento comercial antes de que culmine este año.

AMUSIM dejó en claro, que el edificio es de la obra social y en ninguna manera lo están privatizando ni concesionando. Costa Galana sólo se encargará de la comercialización del mismo, con los contactos y experiencia que los acredita en el segmento.

A largo plazo

La idea, señalaron desde AMUSIM, fue encontrar una empresa responsable, que se hiciera cargo del negocio hotelero a largo plazo, manteniendo las instalaciones en perfectas condiciones y brindando un servicio especial a los asociados (los empleados de comercio tendrían un descuento especial para alojarse. Y el servicio sería gratuito para los afiliados que lleguen desde otros puntos de la Provincia y que requieran un alojamiento por cuestiones de salud). Por supuesto que además, se irán generando dividendos para



blue house
habitaciones con estilo

- Roller - Bandas Verticales
- Venecianas
- Panel Oriental
- Toldos

CORTINAS

Representante oficial

Dino Conte
CREANDO AMBIENTES

Muebles de Habitación

La Valenziana

MUEBLES

Av. Spinetto 558

2954 - 15 57 5422

Lun a Vie 17 a 20 hs.



Arq. JOSE M. FLORES
Mmo. SERGIO KLUNDT

PROYECTO Y DIRECCIÓN

D | D. Alighieri 1113 - Santa Rosa - La Pampa
T | 02954 - 415410 / 15643820
M | sergioklundt@yahoo.com.ar

AMUSIM, DIERON A CONOCER LA OBRA EDILICIA EN LA QUE INVIRTIERON MÁS DE \$70 MILLONES

flamante Hotel “Unit Santa Rosa”, próximo a ser inaugurado

amortizar la inversión realizada por AMUSIM, conservando el importante valor inmobiliario de la torre que levantaron en la esquina de Av. Luro y Calle Güemes, casi Argentino Valle.

La inauguración oficial sería en el mes de diciembre, categorizado en principio con 3 estrellas superior, rango que podría elevarse a 4 en breve si culminan obras pendientes consideradas en el proyecto (ver REGION® N° 1.288).



Conociendo Costa Galana

Cuando culmine este 2017, la familia Álvarez Argüelles habrá inaugurado 3 nuevos hoteles de la mano de inversores locales: un cinco estrellas en Buenos Aires, otro en Salta y el de La Pampa, en tanto buscan socios para expandirse hacia Bariloche, Iguazú, Uruguay y Brasil con su “management” hotelero.

Actualmente, esta empresa administra 11 hoteles, de los cuales 4 le son propios, incluso la propiedad; 3 en Mar del Plata: Costa Galana, Iruña y Presidente, y 1 en Neuquén: el Comahue. El resto

son solo administrados.

“Unit Santa Rosa”

Por su gran expansión prevista y ante una cartera numerosa y diversa, crearon varias nuevas marcas para ordenar sus establecimientos, que van de tres a cinco estrellas. La marca “Costa Galana” es para la categoría de lujo; “Grand Brizo” es para cuatro estrellas superior o cinco estrellas; “Brizo” para un segmento de estilo, cuatro estrellas; y “Unit” para los de tres estrellas. Además les ha ido muy bien con la marca ya existente: “Flaat”, destinada a

departamentos con servicio de hotelaría. Precisamente el hotel 3 estrellas de Santa Rosa construido por AMUSIM, se llamará “Unit Santa Rosa”. El del norte argentino será el 4 estrellas “Brizo Salta” y el de CABA, cercano al obelisco, de cinco estrellas, “Grand Brizo Buenos Aires”.

El éxito de los “Flaat”

Antes de fin de año, los Álvarez Argüelles abrirán además dos “Flaat”, 1 en Recoleta y 1 en Salta. Este segmento de departamentos

(continúa en pág. siguiente)

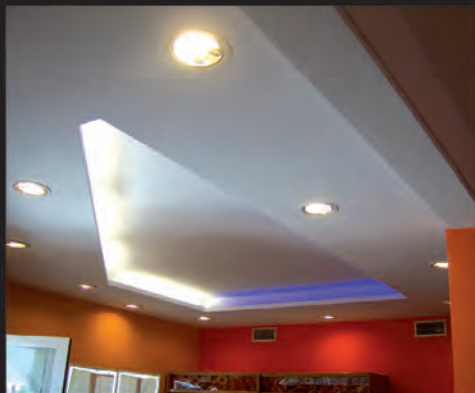


Héctor O. Frank
CONSTRUCCIONES EN SECO

DISTRIBUIDOR OFICIAL



¡TABIQUES - CIELORASOS - REVESTIMIENTOS



INSTALACIÓN DE CORTINAS



Arquitectura Control Solar

Cortinas: Rollers - Band. Vert. - Ctról. Remoto
Toldos: Verticales - Horizontales - Motorización

Mariano Rosas 360 - Tel. 02954-419169 - Sta. Rosa - LP
Igomezluna@gmail.com


GRUPO VETAS
Estudio de Diseño Industrial

GVO
amoblamientos

www.gvamoblamientos.com
Info@gvamoblamientos.com
Tel. 02954-242004
Av. Ameghino 921 - Sta Rosa - La Pampa

con servicio de hotelería, ya tiene antecedentes en barrios porteños: en Las Cañitas “Flaat del Polo”; en Plaza San Martín “Flaat Basavilbaso”; y otro más en Recoleta, el “Flaat Recoleta Plaza”.

Importante recuperación

El emblemático “viejo edificio” de la esquina donde hoy se erige este moderno establecimiento hotelero, no solo afeaba a la ciudad capital en uno de sus pasos centrales, sino era un foco infeccioso, muy deteriorado, que nunca pudo habitarse. Ahora fue recuperado debidamente por el CEC. Un antes y un después que nos deja un ejemplo, que ojalá se replique en otros sitios desaprovechados.

Manos a la Obra

Las primeras tareas de este emprendimiento, se comenzaron a ejecutar entre enero y febrero de 2015. Como nos suele suceder a todos, imaginaron un presupuesto y terminaron gastando otro mucho mayor. De la misma manera, el tiempo previsto para culminar era menor, pero se demoró al principio, por trabajos no previstos en la parte estructural.

Lo cierto es que casi tres años después, hay una nueva torre en Santa Rosa, con una superficie total construida de 3.700 m², conformado por subsuelo, planta baja y ocho pisos.

Habitaciones para todos

La cantidad de habitaciones suman 72, entre las cuales hay Estándar de 22 m²; una Suite de 48 m² y algunas otras variantes, metros mas, metros menos y 3 de ellas, son habitaciones especialmente preparadas, según normas a tal fin, para personas con capacidades

reducidas. A esta necesidad y la comodidad general de todos los pasajeros, el hotel cuenta con dos ascensores de uso público y un ascensor extra de servicio.

Áreas de Servicio

Entre sus comodidades, cuenta con un amplio lobby, un bar-comedor, cocina, Salón de Usos Múltiples de 210 m² en el 1er piso y otro SUM de 50 m² en el 4to piso (ambos con sus respectivos baños), El subsuelo está destinado a depósitos generales y es aprovechado también en parte por la administración. En el piso 7mo hay un bar con terraza y también terraza accesible en el 5to piso.

Compras en La Pampa

Como parte de una premisa impuesta por AMUSIM, se priorizó la búsqueda de proveedores de servicios y materiales con empresas locales. La mayoría de los proveedores son de Santa Rosa y lo que no es local, es porque no había disponibilidad.

La dirección técnica de la etapa de finalización de la obra, está a cargo del Arquitecto José Flores.

La ejecución y coordinación de las tareas, está a cargo del Maestro Mayor de Obras, Sergio Klundt.

Se presume que en la temporada estival 2018, ya el nuevo “Unit Santa Rosa”, estará con pasajeros, mientras que seguirán adelante hasta completar una parte más ambiciosa del proyecto, que es dotarlo de una piscina en el último piso y otras comodidades, que elevaría su calificación a “4 Estrellas”. “Unit” será el hospedaje turístico N° 63 de la capital pampeana.

(más sobre la historia del edificio y los primeros pasos de obra en pág. siguiente)

INNOKONST S.A

CONSTRUCTORA

Obras Civiles
Obras Privadas
Obras Públicas

1° de Mayo 780
(02954) 411550
Innokonstinfo@gmail.com

“Unit” será el alojamiento turístico N° 63 de la capital pampeana, entre hoteles, aparts, moteles, bungalows, hosterías, residenciales y departamentos de alquiler temporario habilitados.
 (fuente: Libro de La Pampa, 8ª Edición 2017, pág. 116, editado por REGION® Empresa Periodística).



Imágenes comparativas reales, del edificio por muchísimos años desocupado, al que la población lo comparaba a “un palomar”, sus únicos habitantes. Hoy rescatado por un buen proyecto, dirección y construcción de obra, plasmada por la visión de un Gremio que apostó a su Ciudad, a su Provincia y hasta impartió las directivas que todos los materiales y mano de obra debía ser de La Pampa, a menos que no se consiguiera acá.

aberTecno

TECNOLOGÍA EN ABERTURAS

Empresa líder en fabricación de Sistemas de Carpintería y Fachadas Integrales.
 Fabricamos, distribuimos y colocamos con garantía en cada uno de los procesos.

Asesoramiento técnico en obra, instalación con personal técnico.
 El diseño de arquitectura puede permitir que el edificio tenga un mejor comportamiento energético y ambiental.

Proveedores de las obras mas importantes de la provincia

CENTROS DE VENTA:
 Santa Rosa / Juan Manuel de Rosas 2355 / Tel: (02954) 422400
 General Pico / Calle 9 esq. 28 / Tel: (02302) 428042
 PLANTA PARQUE INDUSTRIAL, Calle 6 y 7 - Santa Rosa - La Pampa
 abertecno@gmail.com / www.facebook.com/ABERTECNO

www.abertecno.com.ar

OBRA DEL HOTEL "UNIT" DEFINIDA COMO "Una Mamushka de cemento..."

El director de "Teleproyecto Arquitectura en Televisión", Francisco Fasano, durante una entrevista realizada a su paso por Santa Rosa, definió la obra de transformación del Hotel "Unit Santa Rosa", propiedad de AMUSIM, como "Una mamushka de cemento en Santa Rosa - La Pampa". En una extensa entrevista realizada al Ingeniero Civil Maximiliano Giovagnini, la nota habla de una compleja tarea artesanal de ingeniería a semejanza de las clásicas muñecas rusas, levantando un edificio dentro de otro, sobre antiguas y deterioradas estructuras, pero esta vez en hormigón armado.

Historia novelesca

La introducción de la nota cuenta la historia por muchos conocida, que dice que éste edificio por varias décadas permaneció vacío y abandonado, cuya edificación tuvo origen en una rivalidad entre vecinos. El objetivo de uno de ellos fue taparle la visual a dos elegantes chalets que estaban sobre las calles General Güemes y Av. Argentino Valle, cuyos dueños, eran conocidos empresarios de la ciudad. Al propietario del terreno de enfrente, por una rencilla entre ellos, solamente lo impulsaba interponerles una mole que los encerrara y les impidiera la visión hacia y desde la Avenida Luro y por ese motivo no le prestó atención a los aspectos técnicos de su construcción y nunca consiguió la habilitación para ser habitado.

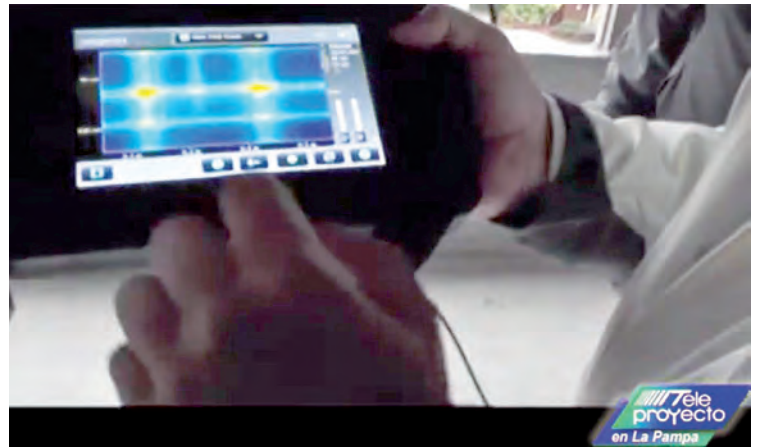
Ardua tarea

Posteriormente el Centro de Empleados de Comercio lo ad-

quirió y se empezó a levantar el hotel, pero, en forma invisible, porque desde el exterior no se advertían esos trabajos que internamente lo dotaban de una estructura totalmente nueva. Con el proyecto para el hotel del Arquitecto Adrián Steingler, el edificio siguió creciendo y se le agregaron pisos, a los cuatro que tenía originalmente, pero no fue nada sencillo... El Ingeniero Giovagnini cuenta en ésta entrevista de Fasano, los detalles.

Una breve síntesis -adaptada de la misma (un vídeo que dura media hora), el Ingeniero explica el arduo trabajo realizado desde el inicio. En principio considera el hecho de que se trataba de un edificio con 46 años de antigüedad, que valía la pena recuperar. "Nos juntamos entre varios colegas para resolver la reparación y nos dimos cuenta que era posible, pero tenía un costo importante lo cual ameritaba aumentarle la cantidad de pisos".

"Trabajamos casi durante un año para ver de que manera era posible acomodar un proyecto viable, con características de "nuevo" sobre un edificio preexistente y el Arquitecto Steingler que era el encargado de la parte de diseño, hizo un proyecto con directivas que estábamos trabajando en conjunto, tanto ingeniería como arquitectura, para lograr un edificio sin intromisión de vigas, sin interferencias de servicios y que pudiera tener las prestaciones de un hotel moderno, sobre una estructura antigua. Cuando caminábamos por el edificio en un principio, se solía sentir el movi-



Se utilizaron equipos de ultrasonido para apreciar cómo había quedado la armadura, haciendo un control exhaustivo de toda la obra, con un barrido completo, como si fuera una tomografía.

miento de las losas y la oscilación del mismo hacia los laterales, lo que obviamente nos daba un temor adicional" (...)

Lograr losas sin vigas

"El Arquitecto nos solicitó en algún momento las estructuras lo más diáfnas posibles, cuando se decidió eliminar todo lo que fueran columnas portantes y de soporte (...). Nos pusimos a trabajar en toda esa interferencia y en un momento nos dimos cuenta que por debajo del contrapiso, había una altísima corrosión de armaduras, que producía la pérdida total de acero sobre las columnas. Esto nos puso nerviosos porque había muy poca documentación sobre cómo estaba armado originalmente y fue en ese momento que decidimos ir reparando de una por vez haciendo una reconstrucción completa de la columna".

Reforzado a nuevo

Resumiendo, al comenzar a excavar descubrieron que el edificio había sido montado sobre un edificio previo. Tuvieron que perforar el concreto, pusieron pernos de conexión entre el hormigón nue-

vo con el viejo, pero los problemas no terminaron allí. Finalmente, se reforzó completamente todo a nuevo, tanto columnas, como losas, cambios que se aprecian de manera visible arquitectónicamente, con una robustez importante. Este procedimiento fue exitoso permitiendo agregar más pisos a los que originalmente había.

Prodigio Tecnológico

Se utilizaron equipos de ultrasonido para apreciar cómo había quedado la armadura, haciendo un control exhaustivo de toda la obra, con un barrido completo, donde se fue viendo el interior de cada parte de la construcción, como si fuera una tomografía.

Los equipos para mediciones estructurales de alta tecnología, los fueron a buscar al extranjero. Los mismos salieron al mercado internacional recién en el mes de julio de 2015. En ese entonces en Argentina no eran aún utilizados, por lo cual la inversión realizada, según se aprecia en las manifestaciones del Ingeniero Giovagnini, fue muy acertada.

Fuente: <https://www.youtube.com/watch?v=ARQiPwENu8U>

LINEA AUTOMOTOR

Pinturas para OBRAS

franCa PINTURERIA

WANDA

roberlo

Somos distribuidores exclusivos de:

FADEPA
Fábrica Argentina de Pintura

condor

Pinturas para el Hogar, Comercio e Industria.

Toda la línea:

02954 387877
Av. Spinetto 670
Santa Rosa, La Pampa

pintureriafranca@hotmail.com / www.pintureriafranca.com

NEX

Herrajes - Ferrería Accesorios

SÁBADOS TODO EL DÍA DOMINGOS Y FERIADOS MEDIO DÍA

Todos los herrajes para su hogar, comercio, industria, oficina, etc.

ATENDEMOS PROCREAR

Andrada 38 Santa Rosa Tel: (02954) 45-4544 / Cel: 15-51-4982

SUSTENTABILIDAD, TENDENCIA EN CRECIMIENTO EN LA CONSTRUCCION

La Nueva Energía: “El sol es un aliado indispensable”

La energía Solar es un potente aliado para las nuevas tendencias constructivas, que buscan, innovación tecnológica, máximo confort, reducido impacto ambiental y simplicidad constructiva.

Si nos centramos en la generación eléctrica, los paneles solares se amortizan con la energía que ahorras en los primeros 5 o 7 años (dependiendo del valor del kw) y tienen una vida útil de 25 años.

Derribando Mitos

“Uno de los mitos más difundidos -explica el empresario **Matias Hernández**, Gerente de **ECOS Termotanques Solares**- es que la energía solar es “cara”, “poco rentable” o que se necesita una “inversión inicial muy alta”. Las tres afirmaciones son incorrectas.

Hoy un **termotanque solar para una vivienda permite ahorrar el 80%**, tiene una duración superior a un termo convencional y su precio es similar.

Otro de los sistemas que ofrecen confort domiciliario con la energía del sol son los Climatizadores solares de Piscinas, estos permiten duplicar el tiempo y periodo de uso de la pileta y el costo se amortiza en dos o tres temporadas”.

Una ventaja de la energía solar en términos ambientales es su disponibilidad ilimitada y que no emite gases de efecto invernadero.

Energía Solar Térmica

La masificación de su uso ha sido



Los Climatizadores solares de Piscinas, permiten duplicar el tiempo y periodo de uso de la pileta y el costo se amortiza en dos o tres temporadas.

dada por su utilización como sistema de calentamiento de agua para uso sanitario, como también en piscinas, o sistemas de calefacción.

En cuanto al uso domiciliario, no se necesita provisión de gas, su instalación es muy sencilla y al ser en el techo permite ahorrar espacio, ahorrando gas o electricidad entre un 60 y el 80%.



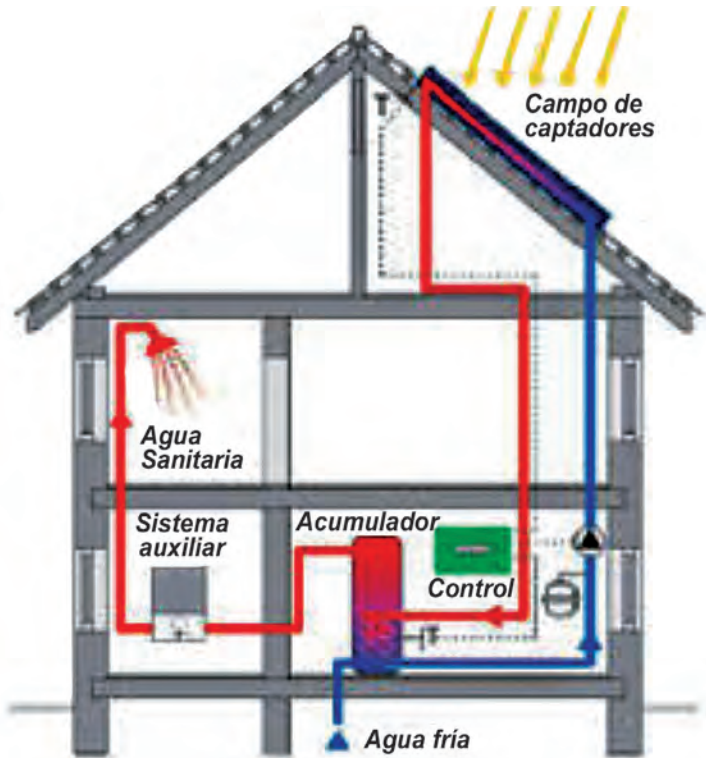
vale a plantar 600 árboles

En las instalaciones conectadas a la red, en vez de usar baterías, la electricidad producida complementa a la red, ya sea en pequeños sistemas fotovoltaicos para casas o Industrias.

Energía Fotovoltaica

Es una tecnología modular y flexible, que se adapta a las necesidades particulares de cada cliente; estabiliza el costo de electricidad; contribuye a la protección del medioambiente, al evitar emisiones de gases de efecto invernadero; y aumenta la seguridad de suministro, al diversificar la matriz energética. Desde el punto de vista ambiental, instalar un termotanque solar equi-

“Desde ECOS trabajamos para ofrecer a nuestros clientes proyectos, productos e información que permitan solucionar problemáticas, ganar confort y ahorrar dinero mediante la incorporación de la energía solar en nuestras vidas y apostando al desarrollo sustentable” culminó manifestando **Matias Hernández**, Gerente de **ECOS SRL**.



Funcionamiento en uso hogareño.

TERMOTANQUES SOLARES

Calefacción Solar Luminarias solares Climatización solar de piscinas

✓ 80 % de ahorro en energía

✓ Mayor duración que los convencionales

✓ Fácil Instalación

\$ 8.499 desde
Termotanque 100 lts.



Oliver 125 - Santa Rosa
☎ 2954/554849/567973

www.ecostermotanques.com.ar
ecos.hogarsustentable@gmail.com

EN DOS PLANTAS CON SISTEMA TRADICIONAL DE HORMIGÓN ARMADO INDEPENDIENTE

“Swiss Medical Group”, una obra edilicia sobria y distinguida

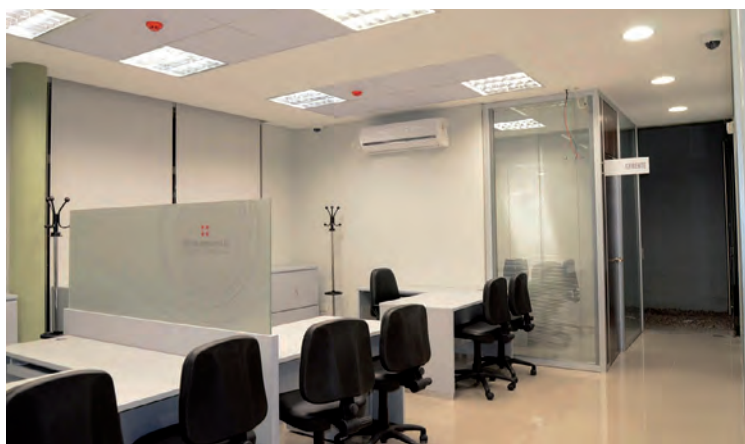
La empresa “Swiss Medical Group”, uno de los principales grupos empresarios de Argentina que se dedica a la protección de personas y es líder en el mercado de la salud, acaba de inaugurar un edificio céntrico en la esquina de Alem y Oliver en Santa Rosa, con un moderno y muy bien acabado diseño desarrollado por los profesionales locales del estudio “Aimale Bustos Arquitectos”.

La empresa SMG nació en 1989 con la construcción de la Clínica y Maternidad Suizo Argentina, la primera inversión del grupo y el eslabón inicial para los sucesivos emprendimientos que colocaron a Swiss Medical Group como una de las organizaciones líderes en esta actividad.

A esto le siguió la creación de la propia empresa de medicina prepaga en 1994: Swiss Medical Medicina Privada, que desde entonces se convirtió en una de las empresas de servicios de salud más importantes de Argentina, brindando cobertura a más de 900.000 asociados.



En su fachada se aprecia un edificio imponente y moderno, muy vidriado, que le otorga importante presencia y volumen, marcando significativamente una clara identificación de la conocida marca nacional.



Actualmente el grupo está integrado por importantes compañías como: Clínica y Maternidad Suizo Argentina, Sanatorio de Los Arcos, Sanatorio Agote, Clínica Olivos, Clínica San Lucas (Neuquén), Maternidad San Lucas (Neuquén), Clínica Zabala, Sanatorio Altos de Salta, Swiss Medical Center, SMG Cells, SMG Seguros, SMG Life, Instituto de Salta, ECCO Emergencia y Prevención, Blue Cross & Blue Shield de Uruguay, SMG ART, SMG Travel y SMG Laundry.

Hoy, “Swiss Medical Medicina Privada” cuenta en el país con clínicas propias de primer nivel, centros de atención ambulatoria, centros de atención odontológica y hasta un Avión Sanitario.

La Misión y Filosofía de la empresa es: “Cuidar la salud de nuestros clientes brindando un servicio integral de máxima calidad.” Aspecto que se tuvo en cuenta en la nueva obra edilicia pampeana que podemos apreciar.

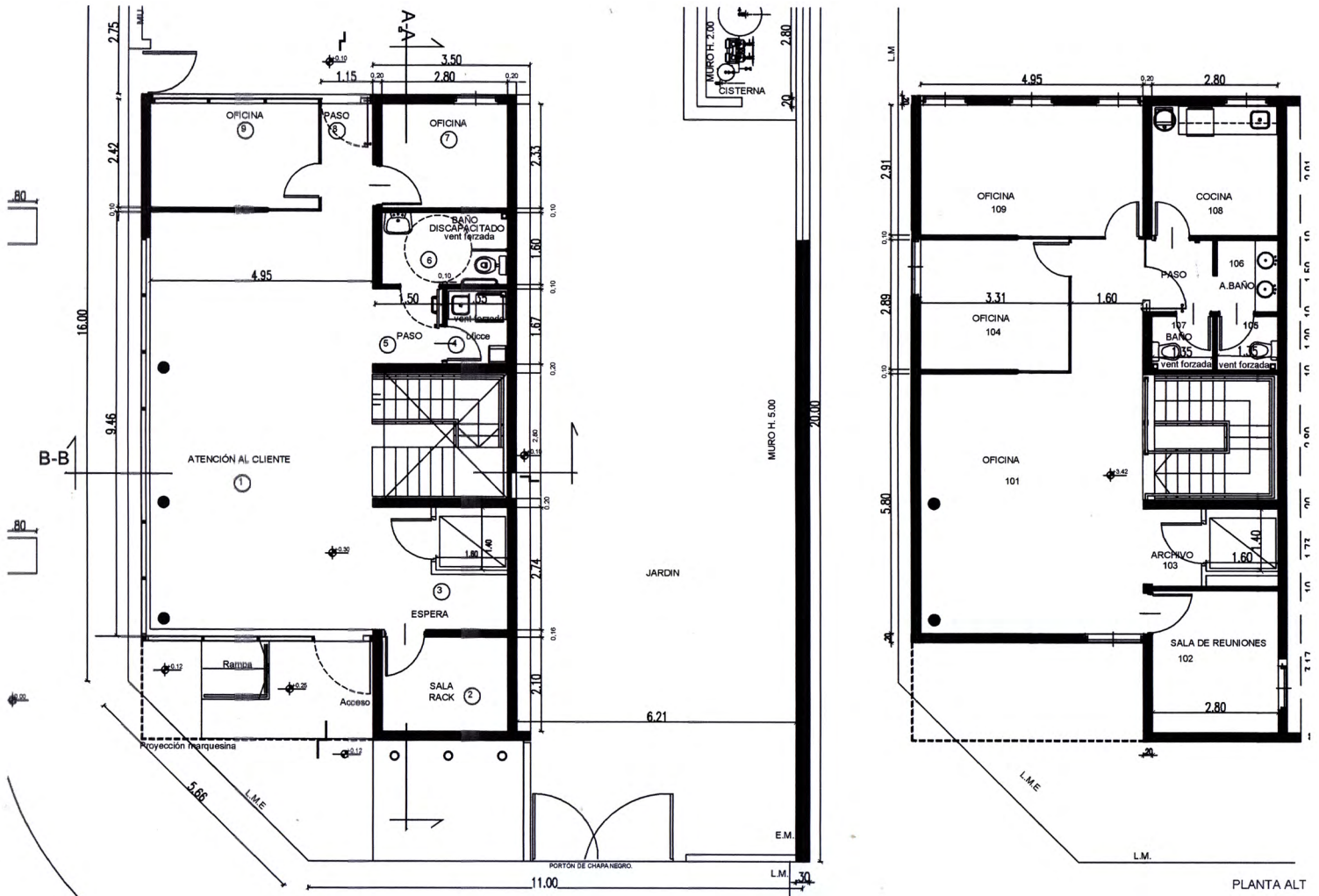
(continúa en pág. siguiente)


P I N T U R E R I A S

Santa Rosa: · Avda. España 535 (02954) 426533 · Avda. Luro 1647 (02954) 423181 · Gil y Alvear (02954) 436423
· Ameghino 868 (02954) 422622 · Avda. Spinetto 212 (02954) 456367.

Toay: 13 de Caballería 832 (02954) 711950 · **Macachín:** · Fratini 546 (02953) 452175

· **Trenque Lauquen:** · Monferrand 569 (02392) 410600



Planos de la obra de Alem y Oliver: 220 m², desarrollados en dos plantas, alta y baja. Con buena accesibilidad y estacionamiento privado.



HORMIGÓN ELABORADO
HYC TOSCA SUR S.R.L.

Nuevo servicio

BOMBEO DE HORMIGÓN
 (02954) 423950 | Mármol 1129 | Santa Rosa | La Pampa

Javier Montes

- ⚡ Electricidad de obra
- ⚡ Mantenimiento General
- ⚡ Iluminación

JM
ELECTRICISTA


Cel: 02954 15-497794

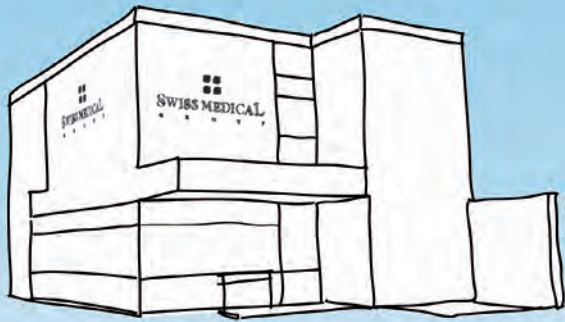
ARQUITECTURA & EQUIPAMIENTO

Arq. Guillermo E. Bustos

A. Valle n° 635
 Telefax 02954-414884
 e-mail: aye@cpenet.com.ar
 L6304ABG Santa Rosa - La Pampa

www.pastorutti.com

 /pastoruttineored



Nos llena de orgullo formar parte de proyectos importantes.

GRACIAS POR CONFIAR EN NOSOTROS.

¡FELIZ APERTURA **SWISS MEDICAL!**



Lisandro de la Torre 475, Santa Rosa, La Pampa | Casa Central
Mansilla 44, Santa Rosa, La Pampa | Sucursal Iluminación

Distribuidores oficiales de:

SIEMENS

OSRAM

FLUKE

Lumenac

3M

fischer

Edificio en 2 plantas

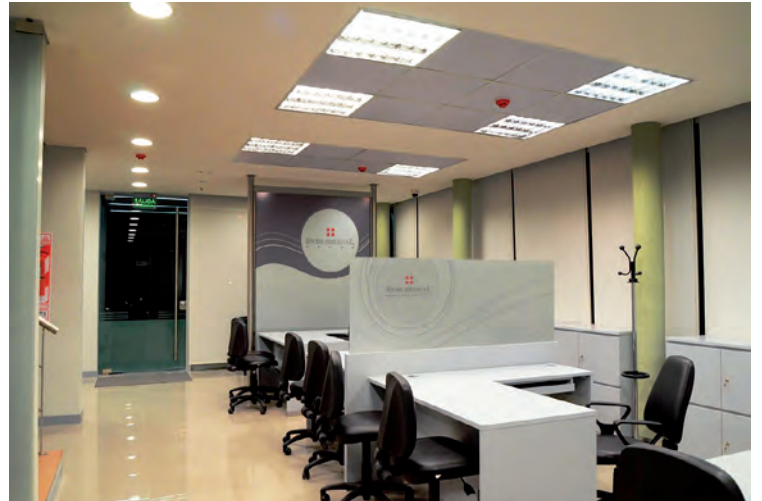
La nueva sede pampeana cuenta con 220 m², desarrollados en dos plantas, alta y baja.

La planta Baja posee una sala Rack -sala amplia de atención al cliente-, 2 oficinas gerenciales, baño adaptado para discapacitados sumado a una rampa de acceso al edificio y además posee estacionamiento privado.

En la Planta Alta se aprecia una importante sala de reuniones, varias oficinas, cocina y baño para el personal.

Sistema tradicional

El sistema constructivo llevado adelante bajo la supervisión del estudio "Aimale Bustos Arquitectos", es el tradicional, con estructura de hormigón armado independiente, cerramiento de cerámico y la cubierta del techo es metálico. En su fachada se aprecia un edificio imponente y moderno, muy vidriado, que le otorga importante presencia y volúmen, marcando significativamente una clara identificación de la reconocida marca.



En su conjunto, la obra de "Swiss Medical" terminada, también se destaca por su distribución de los espacios de trabajo, buen equipamiento y luminosidad.

WOLF BLACK

VIDEO MONITOREO REMOTO **24hs**

ALARMA MONITOREADA POR **GPRS 24HS**

PROTEGIDO

Agradecemos a SWISS MEDICAL por confiar en nuestro servicio

CLABLEADO ESTRUCTURADO PARA REDES Y TELEFONIA



dahua TECHNOLOGY

1 AÑO GARANTIA



DSC

CON AUDIO



· SIN INTERES para compra de insumos y Abonos.
· ABONO ANUAL con tarjetas un mes SIN CARGO.

02954-381400

UN INFORME ESCLARECEDOR SOBRE UN TEMA QUE NOS PREOCUPA A TODOS

Sistemas de monitoreo perimetral, alarma de intrusión y detectores de movimiento. Claves para entenderlos

Quienes contratan un servicio de seguridad, ya sea para su hogar o para una residencia personal, lo que buscan es una mejor calidad de vida. En ese sentido la seguridad ocupa un lugar primordial.

Son muchas las opciones disponibles en el mercado y tomarse el tiempo para conocerlas en detalle es la clave para aprovechar al máximo las prestaciones que los distintos proveedores ofrecen.

El 90% de los hogares que toma un servicio de monitoreo de alarma de intrusión, prefiere basar el sistema en seguridad perimetral y no interior. Las detecciones perimetrales son muy elegidas porque permiten la detección anticipada con la ventaja de que si el sistema es monitoreado (lo mejor es GPRS), un móvil policial estará llegando entre 6 y 7 minutos ni bien pasan la barrera.

Otra ventaja asociada son los circuitos cerrados de TV que permiten control por imágenes, grabación de sucesos y la posibilidad de acceder al circuito desde cualquier dispositivo. Se debe tener la precaución de contar con un UPS en caso de cortes de energía.

Cuando hablamos de residencias, es importante tener en cuenta que alrededor del 75% de los abonados con estas características corresponden a casas o penthouses -apartamentos de lujo que ocupan un piso completo- y solo el 25% restante corresponde a departamentos.



También es destacable como ha crecido la contratación de servicios de monitoreo en este sector dado que en los últimos meses, ha crecido notablemente el volumen de solicitudes de monitoreo de alarmas en hogares.

Los dispositivos perimetrales son también los elegidos para locales, pero en el caso de establecimientos comerciales el 95% de los que contratan el servicio de monitoreo de alarma de intrusión, prefiere sensores de movimiento internos, generalmente apuntando a ventanas y puertas, ya que la mayor seguridad la requieren por la noche, cuando la propiedad esta vacía.

Las alarmas se usan en combinación con las cámaras y sirven para generar un aviso de intrusión generalmente en horarios en los que el local o los predios está sin personal. Las alarmas hoy son muy sofisticadas y permiten sectorizar para activar algunos sectores si y

otros no (materiales electrónicos, stock, etc.) por ahí todo el predio está desactivado pero un sector no.

Hoy se puede usar cientos de claves, sirve para el predio y también para el perímetro y se puede combinar con los sistemas de circuito cerrado de TV.

A esto se suma que el 90% de locales industriales, talleres o depósitos, cuenta con un sistema de detección de incendio monitoreado. En términos de seguridad patrimonial hay que tener en cuenta que hoy lo más habitual es controlar a través de cámaras y sistemas de alarmas (los dos sistemas de seguridad más usuales) a los que se suman muchas veces los arcos detectores de etiquetas para prevenir robos de mercancía.

En cuanto a las cámaras, hay de muy variados tipos, alcances y que permiten controlar todo el predio tanto interno como externo. Los sistemas generan

una grabación digital de modo de tener una permanente posibilidad de verificación de cualquier hecho provocado por un cliente o en caso de una intrusión.

Algo a tener en cuenta es que los sistemas digitales actuales no solo permiten actuar sobre la parte de seguridad sino que también dan info al área de marketing pudiendo señalar o generar estadísticas de las zonas más calientes, las más visitadas por el público, en el local.

En el caso de las empresas crece entre ellas la tendencia a sumar al servicio de control de acceso, que permite información que puede nutrir otras áreas de la compañía.

El 80% de las empresas que contratan un servicio de control de acceso, lo hacen para anexarle un control de presentismo basado en datos biométricos, funcional en el mismo equipo.

Los sistemas biométricos que, si bien son sofisticados -pueden detectar huella digital, palma de mano, iris, dependiendo del nivel de exigencia- tienen versiones accesibles para empresas y hasta pueden cruzar datos para sumar a la liquidación de sueldos o jornales.



Martín Larrea
ELECTRICISTA
- Especialidad en obras

Cel: (2954) 504238
Tel: (02954) 425925 - Santa Rosa

NOVARETTO

Aberturas - Revestimientos - Sanitarios
Membranas - Pinturas

Av. Circunvalación
Santiago Marzo Este 2600
Santa Rosa
La Pampa
Tel: (02954)
701770

www.novaretto.com

Buen aprovechamiento de un terreno pequeño con un diseño a

En un terreno de escasas dimensiones -tan solo 250 m²-, el Arquitecto Alberto Enrietti desarrolló una obra que destacamos por su simpleza, practicidad y excelente iluminación natural.

Un emprendimiento de circulación tranquila, equilibrada y a la vez, ingeniosa.

La propiedad que visitamos se encuentra en el "Barrio Fitte" de la ciudad de Santa Rosa, con frente a la Calle Juan XXIII, entre Colombia y Venezuela.



En dos plantas

En dimensiones de 10 metros de frente por 25 metros de fondo, Enrietti logró un total de 256 m² de construcción, distribuidos en planta baja con 164 m² y el resto, 92 m², en planta alta.

Ambas plantas conectadas por una amplia escalera y un ascensor que en



al momento de esta nota, estaba por instalarse. "En un terreno tan pequeño, logramos una cochera doble, con portón levadizo automatizado, que en profundidad abarca casi todo el predio" nos dice 'Beto' Enrietti, titular del Estudio Arquitectónico que lleva su nombre.

Patio interno vidriado

"La utilización de un patio interno nos ayudó muchísimo para lograr la iluminación y ventilación que necesitaba todo el local, incluido el garage, que por sus dimensiones y acabada terminación,

puede pasar a ser un salón grande para eventos si se diera el caso".

"Alrededor de ese patio interno todo vidriado, con piso deck en madera, gira una circulación que te lleva a casi todos los lugares de la casa y que se destaca sobre manera, porque al no tener un patio abierto en profundidad, toma mucho más jerarquía éste primer ámbito".

Sencilla y tranquila

"Me gusta definirla como una casa tranquila, sencilla, con un terreno aprovechado al máximo, donde se logró además un



patio trasero pequeño, obstante sus dimensiones te que se puede disfr

"En planta alta la pro dos habitaciones cómodos incorporados, acompaños completos y el esp se dejó previsto para objetivo de usar la vida', tal cual solicitó vive sola- y tiene previsto para darle uso con el

Inteligente previs

Por cierto, al cono oportunidad de la visi nos damos cuenta qu muchos años más no ne



Alberto Enrietti
ARQUITECTO



ALLE JUAN XXIII EN SANTA ROSA, DISEÑO DEL ARQUITECTO ALBERTO "BETO" ENRIETTI

arquitectónico simple, iluminado naturalmente y muy práctico



o al fondo, que no
ones, es un ambien-
utar ampliamente".
ppiedad cuenta con
modas, con placares
añadas con dos ba-
pacio adecuado que
un ascensor con el
vienda 'para toda la
su comitente -que
sto esta comodidad
l paso de la edad".

previsto, pero como está a su alcance poder hacer la inversión, va a llevar adelante la misma de manera anticipada.

Nos gustó mucho además la buena seguridad de la propiedad, en cuanto al uso de aberturas adecuadas, importantes rejas con buena presencia por su diseño y el sistema de alarma monitoreada.

Planta baja

En planta baja, un amplio living comedor domina la escena, adecuadamente amoblado, iluminado naturalmente por su frente y el retiro trasero.

La distribución circulatoria es un punto destacadísimo. De manera prácticamente imperceptible, desde el mismo living se accede a un muy bien logrado escritorio



de trabajo -que también se comunica con el garage-, junto al cual nace la escalera, hacia la planta alta, cómoda, especialmente muy adecuada.

Cocina y parrilla

Desde el mismo living se accede a una cocina comedor bien equipada, a pesar de su reducido tamaño, en virtud de la

necesidad de quien la habita.

Grandes ventanales dan acceso a una zona externa techada, donde se aprecia una gran parrilla, que ventila al aire libre sobre el patio que da al fondo, donde mascotas y plantas conviven con su dueña, que atiende a ambas con cariñosa dedicación.



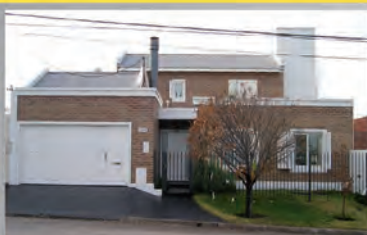
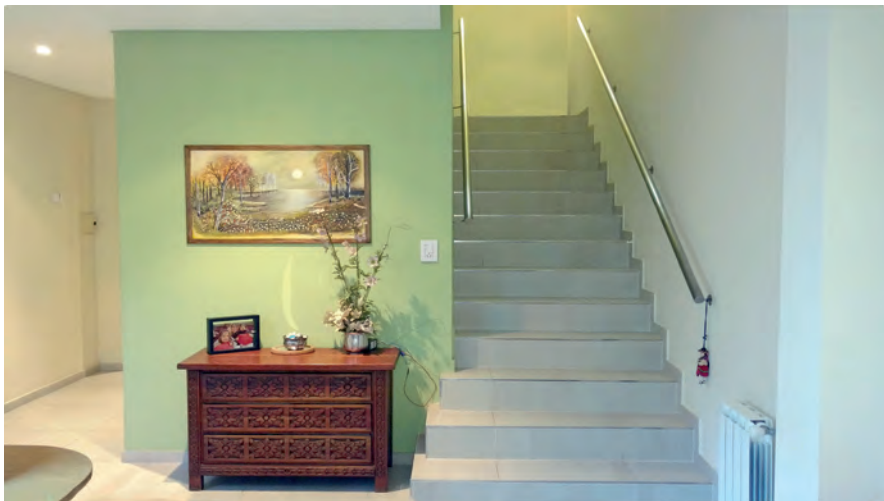
Jerarquía del acceso

Podemos agregar también, que se destaca de manera notable la jerarquía del acceso principal, con una pared perpendicular al frente, toda en piedra rústica irregular, en la que la propietaria se permitió tomar parte de la medianera lindante a la vivienda vecina, ya que también le pertenece.

Continuidad visual

Regresando a la entrevista con el Arquitecto Enrietti, el profesional destacó que "En esta obra me gustó mucho como se 'rompió' ese patio interno, tanto desde el interior como del exterior.

Porque cuando uno ingresa al porche, tiene vidrio también, iluminando el garage, el comedor, el estar y un escritorio de trabajo. Sobre ese cuadrado que tiene una medida mínima, sirvió para que tenga iluminación todo y también continuidad visual".



edison 857

enrietti@speedy.com.ar

cel. (02954) 15-596052

Telefax: (02954) 450101

6300 santa rosa - la pampa

TECNOLOGÍA Y SERVICIO A NIVEL REGIONAL, EN CONSTANTE AVANCE

“Ascensores Golovca”, representantes Thyssenkrupp

Paolo Golovca titular de la firma **Ascensores Golovca**, reseñó: “Nosotros somos una empresa que lleva 23 años de vida comercial, en el año ‘92 realizamos una capacitación en Buenos Aires con una empresa muy reconocida en ese entonces, con la cual trabajamos en Casa de Gobierno en el mantenimiento y modernización de los ascensores.

Luego de esos trabajos comenzamos el emprendimiento junto a mi padre en el año ‘94, empezamos con la venta y mantenimiento de ascensores, representando a Thyssenkrupp. Es un orgullo y mucha responsabilidad ser técnico oficial de una multinacional como Thyssenkrupp, empresa que tiene presencia en la gran mayoría de los aeropuertos internacionales y a través nuestro llegó a La Pampa -comentó Paolo-

Casino y Mercure

Unos de los primeros ascensores que colocamos de esta marca fue en el Edificio Centenario

de Santa Rosa, también los colocamos en el edificio de Casino Club y en el Hotel Mercure, al igual que las escaleras mecánicas que en estos dos lugares se pueden apreciar, fuimos nosotros los encargados de la colocación y mantenimiento.

Hoy en día tenemos más de 160 máquinas a las que le realizamos el mantenimiento tanto en la Provincia como ciudades cercanas, como es el caso de Trenque Lauquen, Salliqueló, Bahía Blanca, etc.

Lo último en tecnología

Actualmente podemos decir que en La Pampa se puede trabajar con lo último en tecnología disponible dentro del sector en



Argentina. Los ascensores que colocamos en el Hotel Mercure, llevando el ejemplo a la mecánica automotriz, son comparables a un BMW o un Mercedes-Benz.

Son 3 ascensores triples de alta gama, que tiene una velocidad de 90 metros por minuto, cuando la mayoría que encontramos en la ciudad tienen un máximo de 60 metros por minuto. Toda la tecnología que poseen es Alemana, con los más altos estándares de controles internacionales.

UNLPam

Otra obra de importancia es la última que se realizó en la Universidad Nacional de La Pampa con la instalación de un moderno

ascensor electromecánico de última generación, todo en acero inoxidable, equipado con maquinaria italiana de 15 HP, con equipo de frecuencia variable lo que le permite un suave andar. Además cuenta con un Sistema de Rescate de personas, que en el caso de haber una interrupción del servicio eléctrico, es asistido por un UPS y el ascensor inmediatamente se dirige al piso más próximo y ahí se queda con las puertas abiertas.

Modernización

Desde siempre hacemos el servicio de modernización y mantenimiento de sistemas, reemplaza lo antiguo por tecnología más moderna y segura.

En definitiva, con **Ascensores Golovca**, cualquier profesional puede animarse a realizar el tipo de proyecto que imaginó o que la necesidad del mismo le demande, contando con nuestro servicio y tranquilidad de estar utilizando tecnología de avanzada -finalizó expresando Paolo Golovca-





GOLOVCA

ASCENSORES

- ASCENSORES
- ESCALERAS MECANICAS
- MONTACARGAS
- VENTAS
- MONTAJE
- REFACCION
- MANTENIMIENTO







- Ascensor electro mecánico. Última Generación.
- Equipo de frecuencia variable, Permite un suave andar.



Equipo de rescate de personas con UPS

Representante comercial de



ThyssenKrupp

ELEVADORES

Telefax: (02954) 56-2277

Allan Kardec 1445 - S. Rosa - Cel: (2954) 15-389555 - ascensoresgolovca@hotmail.com

UNA MEDIDA SENCILLA QUE COLABORA CON LA SALUD Y LA PRODUCCIÓN

La importancia de un buen desmalezamiento

La abundancia de malezas en terrenos o quintas de nuestras ciudades, como también en la vía pública, **nos pone en emergencia cada verano**, transformándose en un problema molesto y a la vez perjudicial, en donde por supuesto, los municipios deberían intervenir con mayor eficacia.

No obstante, todos tenemos nuestra propia responsabilidad de mantener los espacios al aire libre de las casas en condiciones.

Desmalezamiento mecánico, el más eficaz

Algunos eligen una solución por el lado de los herbicidas -*gastando mucho dinero*- pero sucede que generan residuos que pueden resultar tremendamente perjudiciales para los seres humanos e incluso los animales de la casa. Por esta razón, la mayor efectividad está dada por el **desmalezamiento mecánico**, con maquinarias de gran poder manejada por expertos en el tema, mediante el cual, se logra reducir en una sola acción,



todo el volúmen acumulado por efectos del crecimiento natural de los pastizales.

Desmalezar: higiene y salud

Por otra parte, una vez más en esta época, la amenaza del **dengue** nos sobrevuela. Cambios climáticos, modificaciones en un paisaje vegetal urbano que avanza hacia las inundaciones -*que no son pocas*-, hacen indispensable extremar recaudos para reducir las chances de propagación de una patología que si se repite puede ser fatal,

junto con la **chikungunya** y el **zika**. Una medida de prevención es evitar la formación de criaderos de mosquitos en patios y jardines y la primer tarea es **desmalezar a fondo**.

En zonas rurales

También en el campo, cada vez son más resistentes las malezas y su manejo es hoy una de las principales preocupaciones de los productores, ya que generan pérdidas económicas, además de que interfieren durante la cosecha.

Afortunadamente, hay empresas de servicios que se trasladan al interior y las zonas rurales en general, con maquinarias adecuadas, pero de menor porte que las grandes viales.

Guillermo Righetti

La empresa de Guillermo Righetti, con sede en Santa Rosa, dedicada al Alquiler de Mini Palas Cargadoras, está debidamente equipada con maquinarias, que cumplen el mismo rol de las grandes, pero pueden desplazarse en espacios más pequeños y fundamentalmente, con menores costos. Righetti realiza entre muchas otras labores: movimientos de suelos, excavaciones, entoscados, nivelaciones, desmontes, limpieza de terrenos urbanos, excavaciones para piletas, retiro de tierra, escombros o basura y especialmente se dedica al desmalezamiento, ya sea en lotes o parcelas de la ciudad, como en el interior de la Provincia, en todo el ámbito rural.

ALQUILER DE MINI-PALA CARGADORA



Guillermo Righetti

(2954) 15 487356

Excavaciones - Nivelaciones
Movimientos de suelos - Desmontes - Entoscados
Limpieza de terrenos
Excavaciones de piletas
Retiro de tierra,
escombros
o basura

REALIZAMOS
TRABAJOS
EN CAMPOS

NUEVO!!!
DESMALEZADO DE TERRENO






**AMOBLAMIENTOS
DE CALIDAD
A MEDIDA**



MONLEZUN

AMOBLAMIENTOS



**PRODUCTOS
FABRICADOS
CON LA
ÚLTIMA
TECNOLOGÍA**



Ventas y atención al cliente:
Telefax (02954) 42-8527
Fábrica: Tel (02954) 56-1399 - Cel: 1568-1425
www.edgarmonlezun.com.ar
Parque Industrial - Santa Rosa - La Pampa
ventas@edgarmonlezun.com.ar

35 AÑOS DE EXPERIENCIA EN EL RUBRO, 6 SUCURSALES ENTRE LA PAMPA Y BUENOS AIRES

“Z” Electricidad e Iluminación

Eduardo “Lalo” Corrales y Leonardo “Leo” Perriello, socios gerentes de la empresa **Z Electricidad e Iluminación** (fundada por Orlando Corrales) nos comentan: “Somos una empresa que lleva más de 35 años en el rubro eléctrico, ocupándonos de evolucionar e innovar cada día con productos de primera calidad llevando a nuestros clientes la tranquilidad de adquirir materiales de primeras marcas y la seguridad de que sean normalizados. Siempre apostando al crecimiento, compromiso y seriedad, hoy contamos con 6 sucursales, 4 en La Pampa y 2 en provincia de Buenos Aires”.

“Z” Electricidad e Iluminación, destaca y agradece a instaladores y clientes del rubro que nos acompañan año tras año, para lo que hemos logrado armar en cada sucursal lo más importante: un excelente equipo de trabajo... “Eso nos enorgullece -afirman-. Recientemente hemos implementado la centralización de algunas tareas y en Santa



Rosa la modalidad de horario corrido -de 08 a 20 hs.- brindando de esta manera un servicio más a nuestros clientes, de quienes tenemos muy buena aceptación. Nuestra mayor tarea es la de mantener siempre una buena relación con los clientes, queremos resolver sus inquietudes es por eso que nos esforzamos realizando seguimiento de sus solicitudes. Proveemos todos los materiales eléctricos e iluminación: domiciliarios, industriales y para grandes espacios, cubriendo así todo lo

requerido por instaladores, arquitectos, empresas constructoras e industrias. Contamos con un grupo de profesionales para proyectos lumínicos, visitamos las obras y realizamos la orientación y el asesoramiento ideal para cada espacio. Nos ocupamos de traer charlas y capacitaciones de interés para instaladores y nuestro personal”.

Un objetivo de la empresa a corto plazo es mejorar nuestro Show Room de iluminación en SANTA ROSA y poder dar a nuestros clientes una mejor atención.

En cuanto a productos que recientemente han incorporado, destacan las novedosas luminarias solares con led de alta tecnología “ON”, cumpliendo con 3 requisitos fundamen-

tales: **ECONÓMICO / ECOLÓGICO y SOCIAL.**

Los mismos poseen una pantalla solar la cual durante el día genera la carga suficiente para que de noche pueda iluminarse un ambiente sin necesidad de cableados, sin costos de consumo por más de 15/20 años, viene en distintas potencias: tanto domiciliarias, como también para parques, plazas, zonas rurales, barrios cerrados e iluminación para alumbrado público. Completan este novedoso sistema, una línea de columnas “Molkraft” de PRFV



-Poliéster Reforzado con Fibra de Vidrio-, de bajo peso: Un material dieléctrico, muy resistente, reemplaza a la madera y el hormigón (pudiendo ser transportada por una sola persona) y con una vida útil mayor a los 60 años... marcas de las que son representantes en la zona.

ELECTRICIDAD ILUMINACION

GENERAL PICO
SANTA ROSA
T. LAUQUEN
PEHUAJÓ
E. CASTEX
TOAY

www.zelectricidad.com.ar

Santa Rosa: 9 de Julio 348 - (02954) 416500
consultassr@zelectricidad.com.ar
General Pico: Calle 7 1043 - (02302) 336288
334615 / 332305 - consultas@zelectricidad.com.ar
Whats App: (2302) 15-532104

Desde hace 35 años dedicados a la venta de materiales eléctricos industriales y domiciliarios

ON
NETWORKING BUSINESS

ECONOMICO
ECOLOGICO
SOCIAL

INCORPORAMOS LA ULTIMA GENERACION EN EQUIPOS DE ILUMINACION SOLAR

Un staff altamente especializado y con su pasión puesta al servicio del cliente...
...saludamos y agradecemos a ellos su gran dedicación

“LEAL INGENIERÍA”, UNA EMPRESA LOCAL QUE AVANZA EN INNOVACIÓN Y TECNOLOGÍA

Nuevos conceptos de diseño en aire acondicionado en edificios

Es necesario que los profesionales tomen conciencia que en el diseño de una instalación de aire acondicionado en los modernos edificios, no solo está en juego el confort o bienestar sino fundamentalmente la calidad del aire interior, que hace a la preservación de la salud y las condiciones de vida de las personas. Teniendo en cuenta estos aspectos básicos y apoyados en los avances de la tecnología digital se han desarrollado nuevos sistemas de acondicionamiento que están distribuidos en el edificio, orientados hacia el funcionamiento zonificado y el ahorro energético. Hoy en día es una herramienta imprescindible contar con un software específico para el cálculo y dimensionamiento de los sistemas de climatización ya que con ellos tenemos la posibilidad de contemplar todas las variables, garantizar un buen diseño particular para cada necesidad, confiable y eficiente asegurando un aprovechamiento energético óptimo.

Necesidad de climatización

Una instalación de aire acondicionado no solo está destinada a producir enfriamiento del aire en la época de verano como muchas veces se considera, sino también para secarlo en verano y para calentarlo y eventualmente humectarlo en invierno y producir en todo momento la adecuada ventilación de los locales para asegurar la calidad del aire interior. El avance de la técnica ha hecho indispensable su aplicación en todo edificio moderno, porque el aire acondicionado no es un lujo como muchas veces se considera, sino una necesidad, ya que está destinado no solo para el confort sino básicamente para preservar la salud humana y también constituye un requisito para los procesos industriales. Así, edificios de todo tipo requieren aire acondicionado desde las casas residenciales o de departamentos, oficinas, hoteles, hospitales, locales comerciales, shopping, supermercados, cines y teatros, bancos, restaurant, aulas, centros de cómputos, laboratorios, establecimientos fabriles y la lista es interminable. Los viejos conceptos de diseño de las ins-



talaciones de aire acondicionado no dan plena respuesta a las necesidades en los nuevos edificios. En efecto, se están empleando nuevos materiales, aumentado la hermeticidad, como el caso de oficinas y las disipaciones internas se han incrementado considerablemente por los equipamientos informáticos, que han reducido las cargas de calefacción. Por otro lado, el costo de la energía juega actualmente un papel importante, especialmente en estas instalaciones que representan las de mayor consumo energético en un edificio. Ello a llevado en los últimos años al desarrollo de nuevos sistemas y conceptos en aire acondicionado basados en los avances de los nuevos controles inteligentes, que no existían unos 10 años atrás.

El síndrome de los edificios enfermos que fue reconocido como enfermedad por la Organización Mundial de la Salud (OMS) en 1982. Comprende los edificios en los que un porcentaje de más del 20% de personas experimentan efectos agudos sobre la salud y el bienestar debido a los niveles de polución como: • Irritación de los ojos, la nariz y la garganta, tos, nauseas y problemas respiratorios. Fatiga mental, alteraciones de memoria, somnolencia, apatía, mareos o estrés. Los efectos de los materiales del edificios, los olores propios de las personas y el humo de tabaco juegan un papel importante que no era considerado anteriormente y para ello, se ha definido la unidad OLF (olfatus) que es el olor producido por una persona que se baña una vez cada 1,4 días y que permite establecer

la carga de polución del local en la unidad POL (Polutio) que es la polución percibida en el aire por una persona en un local ventilado con aire limpio a razón de 1 l/s. Sobre la base del cálculo de la polución se han determinado últimamente las nuevas necesidades de ventilación estableciéndose 3 niveles de categoría de calidad del aire interior, que son mayores a las establecidas hasta el presente, que estaban basadas solamente en la emanación de CO₂ en los ambientes. El método básico consiste en diluir el aire contaminado, con el aire nuevo exterior que se va incorporando en forma permanente y constante. En general se suele utilizar un solo ventilador expulsando el aire contaminado por sobrepresión en los locales, pero el aumento de la hermeticidad en los locales puede llevar a emplear dos ventiladores, para asegurar la eficiencia de ventilación. Además, el aire debe filtrarse para la eliminación de partículas de polvo, previo a su distribución a los ambientes. Se protege adicionalmente de suciedades también a las serpentinas o ventiladores de los equipos. En casos específicos hace necesario utilizar filtros especiales si se requiere filtrar partículas muy pequeñas o humo de tabaco.

Conclusión: En la actualidad los edificios son construidos con nuevos materiales, más herméticos y con mayor disipación térmica interna. Es necesario la toma de conciencia de la importancia de los nuevos conceptos de confort y la calidad del aire interior, que requiere mayores valores de aire

de ventilación. Por otra parte, los nuevos diseños basados en los avances de la tecnología digital ha llevado a desarrollar equipamientos y sistemas de acondicionamiento que están distribuidos en el edificio, orientados hacia el funcionamiento zonificado y el ahorro energético basados en la bomba de calor que y el uso de transporte de fluidos termodinámicos a caudal o volumen variable para regulación de las cargas parciales y la aplicación de recuperadores del calor del aire interior contaminado que se expulsa y free coling del aire exterior. La tendencia actual es hacia la evolución en el diseño y fabricación de líneas de equipamientos que permiten concebir sistemas completos con todos los elementos, controles y accesorios componentes. Por lo que es inevitable la necesidad de contar con equipamiento de última generación para control en un todo del edificio y sus sistemas que garanticen el mejor confort.

La última innovación



Finalmente restaría agregar que “LEAL Ingeniería” posee el software necesario, junto a los elementos tecnológicos de última generación, para realizar cualquiera de las mediciones mencionadas.

Además, cuentan con sensores térmicos conocidos como infrarrojos -algo así como un sistema de Rayos X-, para detectar desde la capacidad térmica de paredes, cimientos o techos, hasta la humedad de los mismos e inclusive anticipar una visión previa antes de abrir un boquete, pudiendo prever la presencia o el paso de cañerías u otras instalaciones, antes de comenzar a romper. Después, ya es tarde...

LEAL *ingeniería*

SISTEMAS DE CLIMATIZACIÓN

- AIRE ACONDICIONADO Y CALEFACCIÓN CENTRAL
- CLIMATIZADORES DE PISCINAS
- CALDERAS · PISO RADIANTE
- RADIADORES · SPLIT



Proyectos, instalación y ventas



Tarjetas de Crédito y Débito



VENTA Y COLOCACION DE EQUIPOS SPLIT.



NUEVA TECNOLOGÍA

CÁMARA TERMOGRÁFICA

Herramienta útil para el análisis rápido in situ para detección de instalaciones con problemas, con la capacidad de insertar puntos de medición adicionales, calcular la curva de temperatura sobre imagen térmica.



COLEGAS E INSTALADORES TE OFRECEMOS ESTE SERVICIO PARA QUE EVITES PERDIDA DE TIEMPO!!

Conhelo 1945 - Santa Rosa (L. P.)
 Tel: (02954) 830746
 Cel: (02954) 15335667 - 15333996
 e-mail: lealingeneria@yahoo.com.ar

SISTEMAS NO TRADICIONALES DE CONSTRUCCIÓN PARA USO EXCLUSIVO COMERCIAL

Moderno edificio en la esquina de Av. San Martín y Rivadavia

“Se trata de un edificio para uso exclusivamente comercial -nos explicaron desde el estudio Tueros - Morán Arquitectos Asociados-. En principio ocupando toda la superficie permitida por código, la idea rectora fue crear una construcción que se lea como edificio único donde en su interior puedan funcionar hasta cuatro locales comerciales de buen tamaño y que a la vez los mismos se puedan agrupar hasta convertir todo el edificio en un único local”.

La Ubicación

Es una de las esquinas más importantes de la Ciudad: Avenida San Martín Este y Rivadavia, un lugar muy transitado y visible, con buena densidad alrededor y alineado con comercios de gran tamaño en su entorno inmediato.

“El desafío fue hacer un proyecto sobrio y destacado con rasgos diferenciados, clásico, pero con detalles volumétricos que le den un carácter propio -anticipan los arquitectos-. Fue premisa de

proyecto tratar de tener algunos gestos amables hacia esa importante esquina de la ciudad.”

El Edificio

Desde “Tueros-Morán” detallan que la obra: “Es un volumen racional, a escala del terreno y el área circundante, que resuelve un edificio de dos plantas de local comercial desarrollado sobre las dos calles”.

“Un zócalo acristalado en todo su frente urbano sobre la Avenida hace un leve gesto ensanchando la vereda hacia la esquina donde se produce un mayor conglomerado de gente... y permite a la vez, una perspectiva mayor desde la esquina propiamente dicha”.

Volúmen ciego en PA

“Sobre este nivel en Planta Alta aparece un volumen ciego que recompone la línea municipal tratando de darle continuidad a la manzana urbana. El remate del edificio un alero con material diferenciado (placas de aluminio y

polímeros) dan marco y cierre al edificio en su totalidad. Estos elementos superpuestos logran de alguna manera unificar y dar continuidad al ‘Continuo urbano’ en su toque con el edificio vecino”.

Steel Framing

La estructura la resolvieron con Perfiles Estructurales Laminados (para grandes luces) en vigas y columnas. Éstas se apoyaron sobre bases aisladas de hormigón armado.

La cubierta es de chapa ondulada común. Los entrepisos y el cierre total del edificio se realizaron con el sistema Steel Framing (perfilería de chapa galvanizada), una opción sumamente versátil y eficiente, que se distingue de la construcción tradicional, sumando ventajas en muchos aspectos.

Construcción en seco

El cierre exterior de la construcción se realizó con el sistema de construcción en seco llamado EIFS. Básicamente son paredes

pisos y cubierta construida totalmente en seco.

En los cielorrasos suspendidos y en las divisiones interiores también el desarrollo fue con construcción en seco terminadas con placas de roca de yeso.

Velocidad y limpieza de obra

El 80% de la construcción se realizó con montaje en seco lo que permitió una buena velocidad y limpieza de obra. Sumada a la flexibilidad de poder armar y desarmar muros divisorios según demanda.

Grandes planos vidriados

“Finalmente, es de destacar que esta estructura liviana hace que el edificio adquiera gran liviandad y transparencia en Planta Baja donde sobre grandes planos vidriados aparecen volúmenes cerrados como suspendidos sobre la vidriera inferior”. Así culminaron su explicación, los integrantes del estudio Tueros - Morán Arquitectos Asociados.

QUIMTEX EXPRESS

Revoque Plástico para Muros Medianeras, Interiores Exteriores

LLANA

arQuicolor
revoques plásticos

OBRAS REALIZADAS

Dictamos Cursos GRATIS de Capacitación para realizar Revoque Plástico y Prevención de Humedad

Tel: (02954) 561214
Policía de Territorios y Victor Lordi
Santa Rosa / arquicolor@live.com
facebook Arquicolor Santa Rosa
www.arquicolor.com.ar



La obra se impone embelleciendo la Ciudad y atesora una combinación de sistemas no tradicionales que sin duda han llamado la atención de profesionales y habitantes en general, desde su inicio. Se utilizaron placas de aluminio y polímeros; perfiles estructurados laminados; cubierta de chapa ondulada común y grandes planos vidriados. Lo más destacado, es que los entrepisos y el cierre total del edificio se realizaron con el sistema Steel Framing, con la gran participación de la Construcción Seco, que se usó en paredes, pisos, cubiertas, cielorrasos, divisiones interiores, etc., en un 80% que imprimió a la obra la velocidad con se pudo culminar. En síntesis, una inversión notable que apuntó a la modernidad que se impone en todo el planeta, en las principales ciudades del mundo.

Juan Ramón Rodríguez

Pintura de Obras
y Trabajos en Edificios

- Empapelados
- Lustre de Muebles
- Colocación de Alfombras
- Pintura en General

Tel. (02954) 428773
Celular: 15 526894

para hacer
realidad
tus
sueños

ESCOR
design

Av. Circunvalación
Stgo. Marzo Sur 2312
(02954) 41 8258
Santa Rosa
escor_design@hotmail.com.ar

tueros-morán
arquitectos asociados

Ha sido un gusto acompañarlos en cada etapa de esta Obra. Muchas Gracias.

Av. Ameghino 444 - Santa Rosa, La Pampa
Tel: 02954-419090
estudiotuerosmoran@gmail.com

MENOR TIEMPO, MAYOR DURABILIDAD, LIBERTAD EN EL DISEÑO

“AISPLAC”: Las ventajas del Sistema Steel Framing

El universo de la construcción no está ajeno a las necesidades humanas en todos los ámbitos: ahorrar tiempo, mejorar eficiencia, simplificar y modernizarse.

Cada vez más usuarios adoptan sistemas constructivos No Tradicionales, para aprovechar las ventajas de la Construcción en Seco.

Steel Framing es un sistema muy noble que posee versatilidad en el diseño, velocidad de obra, precisión, exactitud en las aislaciones acústicas y térmicas, todos los elementos que se utilizan están regulados por INTI, y bajos normas IRAM vigentes, proporcionando economía en forma directa e indirecta, entre otras ventajas.

La empresa pampeana “Aisplac”, con presencia regional, nos explica las características y bondades del sistema “Steel Framing”

Nosotros trabajamos el sistema Steel Framing de manera mixta: la estructura, la cubierta y los cerramientos, cada uno como un sistema independiente.

Siempre proponemos resolver la estructura principal (columnas, vigas, entresijos, losas y cubiertas) con perfiles portante metálicas, absorbiendo de esta forma los esfuerzos de carga solicitadas tanto por el peso propio como las del tipo de uso.

Este aligeramiento de estructura disminuye la presencia de columnas en la planta, generando libertad de diseño en espacios interiores. También libera a la envolvente de soportar cargas dando posibilidad de mayores superficies para aventanamiento, resoluciones



Entre las obras más relevantes de AISPLAC en Santa Rosa, podemos mencionar: la ampliación de la estación de servicios “YPF Cruz del Sur”, el nuevo local de “Pacman” en calle Ameghino y los nuevos locales comerciales de San Martín y Rivadavia.

volumétricas complejas, utilizando nuevos materiales tecnológicos de bajo peso y mantenimiento.

Ventajas constructivas del sistema

Una de las mayores ventajas es el tiempo de obra considerablemente menor que en la construcción tradicional. Esta celeridad también agiliza el trabajo de otros rubros ya que no hay que esperar que los materiales se estabilicen, fragüen o sequen para hacer revestimiento, pintura u otras terminaciones. Incluso a la hora de hacer modificaciones en los proyectos no es lo mismo tener que demoler una pared de ladrillo o mampostería, que tener que modificar un tabique o hacer una abertura.

Por otra parte la optimización de los materiales es un punto clave a la hora de considerar esta posibilidad, ya que es un sistema muchísimo más controlado. Siempre hablamos de que los

presupuestos son de algún modo cerrados, si el proyecto no sufre modificaciones la cantidad de material que vamos a utilizar no se mueve, que es lo que muchas veces no se puede controlar con la construcción tradicional.

La logística y limpieza de obra es otro de los puntos fuertes.

Para garantizar una aislación térmica eficiente contamos con un software que nos provee “Isover”, que contiene todas las Normas IRAM vigentes, necesarias para realizar los cálculos térmicos de K (transmitancia térmica), verificaciones de condensación superficial e intersticial para cada uno de los cerramientos, coeficiente G (pérdidas globales), finalizando con un reporte técnico completo y comparativas de ahorro energético de esa construcción con y sin aislación de lana de vidrio. Es el tipo de vivienda o construcción que clasifica con categoría B, una de las más altas.

Ensayos del INTI han dado como resultado que todos los elementos que componen el muro-, placa terminación exterior, con tratamiento de pintura, UCB, la estructura, placa cementicia, el tyvek más el revestimiento interior, tienen una altísima durabilidad.

Otro punto y no menor es que mediante el sistema Steel Framing, de la manera que nosotros lo trabajamos, no se debilita ninguna estructura como si se hace en el tradicional, donde al ir embutidos los caños de electricidad y plomería se corta parte de la pared y se debilita el muro. En muchos de los casos los muros que inicialmente son de 18 cm terminan apoyados en tan solo 7 cm debido a los diferentes cortes que se van realizando y esa pared que inicialmente es parte importante de la estructura deja de serlo, le sacás la capacidad térmica y acústica que originalmente tiene”.

JOMARCA
ABERTURAS DE ALUMINIO Y PVC
FABRICA DE ABERTURAS EN ALUMINIO Y PVC
FABRICACIÓN ESTANDAR Y A MEDIDA
Salón de Exposición y Venta Anexamos Puertas Placas Baños Línea
ferrum
Grifería
Tel: (02954) 243616
Av. Circunvalación SUR, 1626
Santa Rosa - jomarca_aberturas@hotmail.com

El Rata Transporte
 de Rubén Raúl Sánchez
 Movimiento de Suelo Pala y Retiro
 Anidos para la Construcción

- Todo tipo de áridos para la construcción
- Movimiento de suelos: pala cargadora, retroexcavadora y motoniveladora - Pozos para piletas
- Limpieza de terrenos - Demoliciones
- Trabajos en campo - Equipo mediano al interior

Madre María 245 - Tel: (02954) 437971 / 15663434
(6300) Santa Rosa - La Pampa

SISTEMA STEEL FRAMING

Sistemas constructivos no tradicionales con perfilaria portante metálicas para absorber las cargas combinada con los modernas y variadas terminaciones que permite la Construcción en Seco.



**MENOR TIEMPO,
MAYOR DURABILIDAD,
LIBERTAD EN EL DISEÑO**

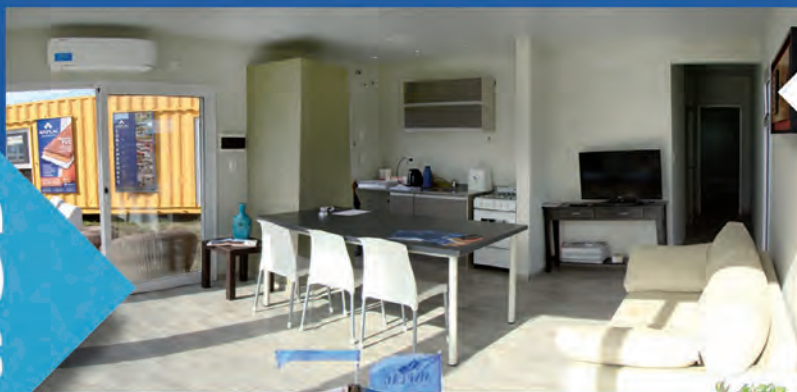


AISPLAC

- TABIQUES
- CIELORRASOS
- REVESTIMIENTOS
- SPRAY DE POLIURETANO
- AISLACIONES TERMOACUSTICAS
- REPRESENTANTE OFICIAL DE PRODUCTOS 



MODULOS HABITABLES



**FUNCIONALES
TRANSPORTABLES
ALTAMENTE VERSÁTILES**

**SEGUROS / DURABLES
DE RÁPIDA
INSTALACIÓN
Y DISEÑO SEGÚN
REQUERIMIENTOS**



Un mundo de Posibilidades

EN SANTA ROSA: Av. Santiago Marzo Sur 2038
(02954) 412800 / 415400 aisplac@hotmail.com
EN GENERAL PICO: José Viscardis 345 - Parque Industrial
EN TRENQUE LAUQUEN, BS. AS.: Av. Pedro G. Salinas 2165

www.aisplac.com.ar

HERRERIA DE OBRA MARCELO DE LOS SANTOS

- Herrería de Obra en General - Portones Corredizos, Levadizos
- Estructuras Metálicas - Montacargas
- Cubiertas de techos - Trabajos en acero Inoxidable



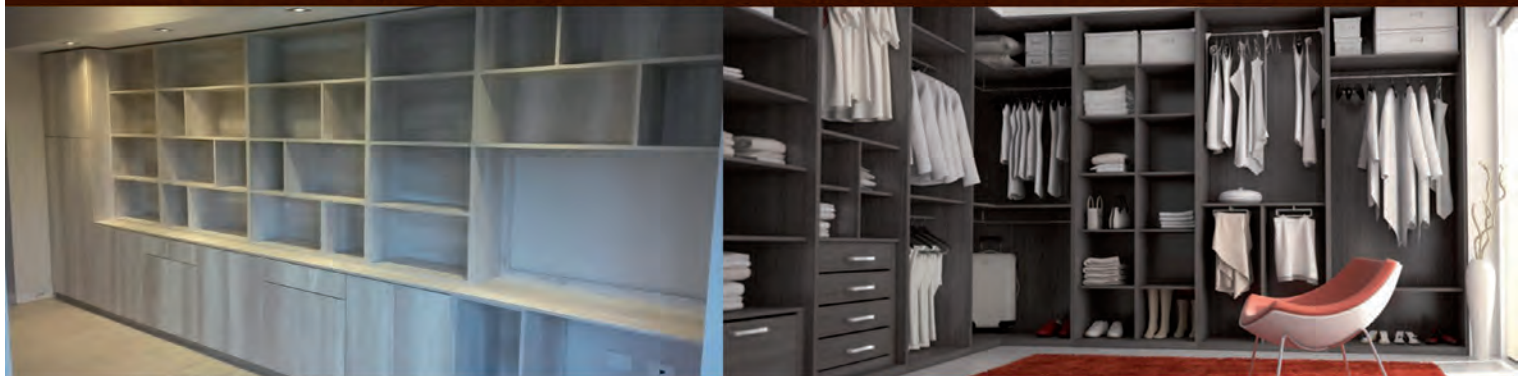
Cel: (2954)
15-601872
Constituyente Sur 1841
Santa Rosa - La Pampa
metalurgicadelossantos@hotmail.com

DISEÑAMOS A LA MEDIDA

DE TU ESPACIO



AMOBLIAMIENTOS | MARMOLES Y MESADAS | PISOS FLOTANTES Y PORCELANATOS



ARZANO
AMOBLIAMIENTOS

DISTRIBUIDOR AUTORIZADO
SAN LORENZO

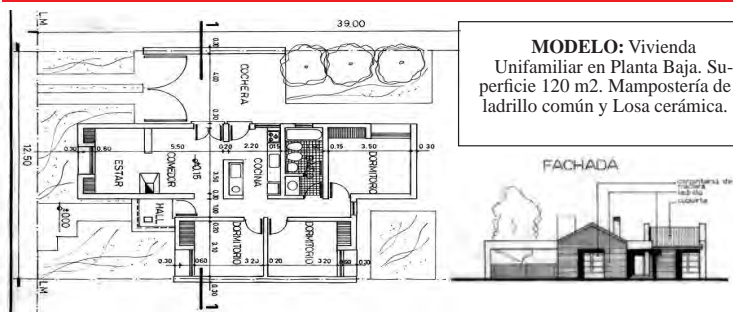
Tel: (02954) 416900
Pueyrredón 471 - Santa Rosa
www.arzano.com.ar

Arzano.amoblamiento

CONSTRUCCION - PRECIO POR M2 **COSTOS AL DIA**

DESIGNACION	Un.	Cant.	Mater.	M. de O.	Parcial	Total
TRABAJOS PRELIMINARES						
Limpieza Terreno- Replanteo- Nivelac.	Gl.			17.820	17.820	17.820
Excavación Zanjas p/ Cimientos	m3	21		23.300	23.300	41.120
ALBAÑILERIA						
Hormigón Pobre p/ Cimientos	m3	29	40.800	34.500	75.300	116.420
Mampostería Cimientos	m3	9	33.800	38.500	72.300	188.720
Capa Aisladora Horizontal	m2	27	5.100	16.000	21.100	209.820
Mampostería Elevación 0.30	m2	131	128.500	95.900	224.400	434.220
Mampostería Elevación 0.15	m2	105	55.000	53.000	108.000	542.220
Encadenado H°A° Pared 0.30	m1	50	24.500	36.200	60.700	602.920
Encadenado H°A° Pared 0.15	m1	40	8.200	12.900	21.100	624.020
Contrapiso H° Cascote	m2	168	20.000	20.500	40.500	664.520
Losa Cerámica con Capa Compresión	m2	115	99.200	76.500	175.700	840.220
Membrana Asfáltica	m2	137	16.000	6.600	22.600	862.820
Azotado Hidrófugo	m2	131	25.200	22.200	47.400	910.220
Revoque Grueso a la Cal	m2	470	68.000	106.000	174.000	1.084.220
Revoque Fino a la Cal	m2	470	58.300	7.500	65.800	1.150.020
Piso Cerámico Interior con Carpeta	m2	127	47.850	46.000	93.850	1.243.870
Piso Exterior y Vereda	m2	48	34.000	17.200	51.200	1.295.070
Revestimiento Azulejos	m2	27	7.500	17.300	24.800	1.319.870
Contrapiso Pendiente s/ Losa	m2	120	14.800	13.600	28.400	1.348.270
Revoque Cielorraso	m2	120	34.500	39.200	73.700	1.421.970
INSTALACION ELECTRICA	Gl.		34.800	53.500	88.300	1.510.270
INSTALACION SANITARIA						
Agua	Gl.		12.300	13.500	25.800	1.536.070
Cloacas	Gl.		10.000	10.000	20.000	1.556.070
Artefactos	Gl.		22.700	6.700	29.400	1.585.470
INSTALACION DE GAS						
Materiales	Gl.		18.700	9.600	28.300	1.613.770
Artefactos	Gl.		50.200	9.700	59.900	1.673.670
CARPINTERIA MADERA						
Puerta Frente 0.90x2.00		1	12.000	14.600	26.600	1.700.270
Puerta Servicio		2	20.000	2.500	22.500	1.722.770
Puerta Placa		6	16.500	5.900	22.400	1.745.170
Ventana 1.60x1.50 con Cortina		4	31.300	5.000	36.300	1.781.470
Ventiluz 0.50x0.50		1	3.600	1.100	4.700	1.786.170
Frente Placard 2.05x2.40		3	36.200	4.000	40.200	1.826.370
Frente Placard 0.50x2.40		1	5.300	1.600	6.900	1.833.270
Mueble Bajo Mesada 2.50		1	41.500	1.800	43.300	1.876.570
Portón Garage 2.40x2.00		1	44.600	4.900	49.500	1.926.070
Vidrios 3mm.	m2	13	16.800	5.200	22.000	1.948.070
PINTURA						
Latex Exterior	m2	127	10.000	16.200	19.000	1.967.070
Latex Interior	m2	360	17.800	34.500	38.500	2.005.570
Barniz	m2	68	3.500	9.300	9.100	2.014.670
VARIOS	Gl.				197.000	2.211.670
PROYECTO Y DIRECCION TECNICA	Gl.				199.000	2.410.670

VALOR ESTIMATIVO POR METRO CUADRADO -IVA incluido-: \$ 20.100



Aclaración Importante: Los costos son estimativos y para un determinado prototipo. Surgen de consultas a Contratistas y de Comercios locales. Los costos no pretenden dar orientación alguna sobre sus valores para el mercado, dado la dispersión existente especialmente en mano de obra. Los costos sólo pretenden ser una guía para un determinado prototipo de determinado tipo de construcción. Cualquier tipo de cálculo de valores corre por cuenta de quién lo realice.

CONTENEDORES

Ciudad Limpia S.R.L.

CONSTITUYENTE SUR 1885

Tel: (02954) **433333**

Cel: (2954) **15690000**

Cel: **15673322**

MINIPALA

Movimiento de Suelo

Cel: 2954 **15-686810**

Humberto Villalba

PINTURA PROFESIONAL

ESPECIALISTA EN APLICACION DE REVOQUE PLASTICO

Contamos con herramientas que garantizan la integridad de los obreros y permiten trabajos SEGUROS y CONFIABLES.

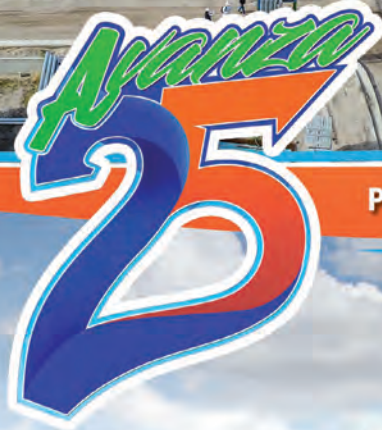
Tel: (02954) 15665277 Santa Rosa

Montenegro CONSTRUCCIONES SH

PARTICIPANDO EN LAS OBRAS IMPORTANTES

San Luis 1861 - Casa 111 - Santa Rosa (L.P.)
Telefax: (02954) 429392 - Cel: 15691617
G-mail: montenegroconstruccionessh@gmail.com

Gracias Gobernador Carlos Alberto Verna,
por haber alcanzado las metas de esta
nueva Refinería, que le pone valor
agregado a nuestro Petróleo de La Pampa.



Polo minero y petrolero por excelencia



Parque Industrial / Área Bajo Riego



Tel: (0299) 4948028
municipalidad25demayo@lapampa.gov.ar
MUNICIPALIDAD DE 25 DE MAYO - LA PAMPA - PATAGONIA ARGENTINA

Turismo - Portal de la Patagonia