

SHERWIN WILLIAMS
CALIDAD EN PINTURAS
Deballi
pinturas
Av. Ameghino
esq. Av. Edison
Tel: 438-949



REGION

La Pampa

Un puente de comunicación

25° AÑO DE CIRCULACION

NUEVO TELEFONO
(02954) 387-800

Del 20 al 26 de Febrero de 2015 - Año 25 - N° 1.166 - R.N.P.I. N° 359581 - Redacción: Urquiza 640 - Santa Rosa -
Provincia de La Pampa - Patagonia Argentina - info@region.com.ar - www.region.com.ar - Director Propietario: Gerardo Yanes

Siguen los festivales y el carnaval en la provincia de La Pampa

Edición Nacional
«Diario del Viajero®»
JUSTICIA TOTAL

Por Elizabeth Tuma y Carlos Besanson

Los avances científicos y tecnológicos acarrearán nuevas modalidades de trabajo en casi todas las actividades del hombre. El crecimiento y desarrollo de los diferentes aglutinamientos sociales que se dan en el mundo tiene ...

Nota completa en tapa del Suplemento.

Día del Mecánico



El martes 24 es el día de ese trabajador que combina ciencia y arte para atender a nuestra unidad de traslado. A quien recurrimos ante problemas, pero al que pocas veces visitamos preventivamente...

Toyota Argentina batió sus propios récords



La automotriz Toyota registró en 2014 un crecimiento interanual en ventas del 11,8% y se posicionó primera en ventas en tres segmentos, alcanzando récords de producción en su planta de Zárate...

Bulones para ruedas y especiales
Centro Bulonero de La Pampa
Tel.: (02954) 41-6791
Av. San Martín (Oeste) 618
(Ex Av. Roca) • Santa Rosa
labulonera@cpenel.com.ar

Varias decenas de miles de personas han asistido a las fiestas realizadas en la Provincia, con el acompañamiento de la Secretaría de Turismo y la Subsecretaría de Cultura provincial.

Durante diciembre, enero y febrero han actuado en La Pampa los más importantes intérpretes nacionales de todos los géneros musicales, arrojando como saldo una exitosa temporada cultural en este verano 2014/2015, que inclusive aún no ha terminado, porque restan tres fiestas más en febrero, una en General San Martín, otra en Santa Isabel y otra en Toay.

A todo esto, se sumó también una amplia participación del público en la realización del "Carnaval Federal de la Alegría 2015", que se presentó en siete localidades pampeanas y que continuará con desfiles y comparsas en Telén y en 25 de Mayo.

FIESTAS

General San Martín
Este sábado 21, a las 21:00 horas:

en el predio del ferrocarril de la localidad de General San Martín tendrá lugar la "XII Fiesta Provincial de la Sal". Presentación de

artistas locales y zonales, Oscar y Gaby (tributo a Pimpinela), Grupo Generación (folklore), el Gato Peters, y cierre con Los

Reyes del Cuarteto. Elección de la Reina Provincial de la Sal. Patio de Comidas, Paseo de Artesanos y entretenimiento para niños...



Patricia Sosa durante su actuación en la "Fiesta Nacional de la Ganadería del Oeste Pampeano" en Victorica, el fin de semana pasado (foto Oeste Cable Digital). Dicen que hubo más de 5.000 personas en la noche del show.

Descubrir La Quiaca, el paso a Bolivia



Vestigios milenarios, costumbres andinas y una biodiversidad única son algunos de los atractivos que ofrece La Quiaca, la ciudad fronteriza del extremo norte argentino en la puna de Jujuy, a 3.442 metros sobre el nivel del mar (msnm), paso obligado desde esta provincia a la ciudad boliviana de Villazón.

Además de ser el pórtico septentrional de Argentina y cabecera del departamento de Yavi, a 290 kilómetros al norte de San Salvador, ofrece numerosos servicios a los visitantes nacionales o extranjeros que día a día llegan a través de la Ruta Nacional 9, desde el sur, o entran por el puente vial y peatonal desde Bolivia...

Pehuenche: Quizá en 2016 terminen ruta 145



Según publicó el diario mendocino Los Andes, el ingeniero Héctor Daniel Rodríguez, jefe de la División Obras del IV Distrito de Vialidad Nacional con sede en Mendoza, contradijo al ministro de Infraestructura de esa Provincia, Rolando Baldasso, que anunció una posible inauguración de la pavimentación completa de toda

la Ruta Nacional 145 hacia el Paso El Pehuenche para fines de 2015 con la presencia de la presidenta. En contrario, el funcionario de la DNV dijo que "con mucho optimismo" se podría pensar en que a finales de la próxima temporada de verano podría concluirse toda la obra. Es decir, entre marzo y abril de 2016...

HERRAJES
GALLO
El quillito de los herrajeros
Av. San Martín 375 + S. Rosa
Telefax: 45-7700

Versión digital y archivo
www.region.com.ar



El Rally Argentino llega a San Luis



El responsable deportivo de ACRA, José María Volta, contó las principales características de los tramos a transitar en el Rally de San Luis, primera cita del calendario 2015. La competencia se realizará desde este viernes 20 hasta el domingo 22 de febrero y se correrán 16 pruebas especiales...

TC en Semana Santa



La 2da fecha del Campeonato Argentino de TC está definida en el Autódromo Provincia de La Pampa y será durante el finde largo de Semana Santa en abril...

La Gauchita
Especias
El mundo de lo natural
• Cerveales • Copalín • Reposieria
• Frutas secas
• Condimentos
• Flambres • Quesos
• Productos para celíacos y diabéticos
Venta por mayor y menor
Tel: (02954) 41-41-99 / Triguayen 354

SERVICIO DIARIO A BUENOS AIRES
MUDANZAS • ENCOMIENDAS • COMISIONES
CONTRARREEMBOLSOS
expreso Rocinante
BUENOS AIRES: Australia 2758
Tel: (011) 4303-3130 / Telefax: 4301-3781
e-mail: info@expresorocinante.com
Web: www.expresorocinante.com.ar
EN SANTA ROSA
Parque Industrial
Calle 5 esq. 6
Telefax: (02954) 45-5836
Tel: 38-6666
CARGAS GENERALES, CONGELADAS Y REFRIGERADAS



La Corporación Andina de Fomento financiará el camino pasafaunas de crianjería o tras-humancia, comprendido entre Bardas Blancas y el Hito Paso El Pehuenche, proyecto elaborado por Vialidad Provincial de Mendoza y en donde se invertirán unos 45 millones de pesos. La obra es un alambrado que va a ir paralelo a la Ruta Nacional 145, con terraplenes en los lugares más complicados, protección para el paso de ganado en los cauces hídricos y construcción de puentes para que los animales accedan al agua. Habrá además tres refugios con

sus correspondientes corrales, dos en Bardas Blancas y uno en Poti Malal, para que los puesteros puedan pernotar durante sus jornadas de traslado de ganado a campos de veranada.

Con esta obra se busca brindar seguridad a los crianceros durante el traslado de ganado que realizan durante los meses de octubre y noviembre, en su búsqueda de pastos en las veranadas, y también a su regreso, el que se produce en el mes de abril. El beneficio se extenderá además a todos los automovilistas que circulan por el Paso El Pehuenche.

PASO INTERNACIONAL EL PEHUENCHE - SE CONTRADICEN CON FINALIZACION

Ministro de Mendoza dice fin de año, DNV dice quizá en 2016...

Según publicó el diario mendocino Los Andes, el ingeniero Héctor Daniel Rodríguez, jefe de la División Obras del IV Distrito de Vialidad Nacional con sede en Mendoza, contradijo al ministro de Infraestructura de la Provincia de Mendoza, Rolando Baldasso, que anunció una posible inauguración a fines de este año con la presencia de la presidenta.



Fotografía tomada por REGION® en enero de 2015 del lado argentino, donde aún faltan terminar 57 kilómetros, 35 siguen de tierra y 22 están en obras. Los políticos mendocinos quieren "apurar" la terminación ante de las elecciones, los técnicos enfrian los plazos con la realidad de la obra y dicen "quizá" en 2016.

Cristina quiere inaugurar

Durante el reciente encuentro chileno-argentino en el Paso Pehuenche, Baldasso afirmó a los medios que se trabaja para que "la pavimentación del lado argentino esté terminada a fines de este 2015, ya que la presidenta Cristina Fernández ha planteado que este es uno de los pasos fundamentales que ella quiere inaugurar antes que termine su mandato".

2016 es solo "un deseo"

Pero el ingeniero Rodríguez de la DNV afirmó que se trata de "un deseo" poder concluir la obra recién a finales de la temporada 2016, es decir, en marzo o abril de ese año, y dijo desconocer la versión que indica que la totalidad del asfalto estará concluido a fines de este año.

Rodríguez detalló que "en una posición optimista" se puede

aventurar que se podría iniciar la colocación de asfalto en unos cuatro o cinco kilómetros desde el límite hacia abajo entre fines del invierno próximo y los últimos meses de 2015, y con mucho optimismo se podría pensar en que a finales de la próxima temporada podría concluirse toda la obra. Es decir, entre marzo y abril de 2016.

Portezuelo del Viento

También destacó al diario Los Andes, que se están terminando trabajos en la zona de Portezuelo del Viento (Sección 2), donde se ha ensanchado la calzada previendo la futura obra del embalse.

Luego empezarán en la Sección

3 que ya está "enripiada y consolidada". Rodríguez dijo además que la calidad de la obra que se realiza en la Argentina es la que causa las demoras y que los trabajos no se han detenido en el último año, reiterando que las condiciones climáticas adversas son el primer y más grave inconveniente que se debe sortear en forma permanente porque es totalmente imprevisible. Además, sostuvo que el resto del trabajo hasta el límite internacional hay que realizarlo precisamente en la zona más difícil por la altura.

Época de elecciones

Cabe destacar que ya el año pa-

sado, en julio, circuló también una versión sobre la finalización de los trabajos en marzo de este año.

La obra, apunto de concluirse, ha servido innumerables veces tanto en la Argentina como en Chile como caballito de batalla en épocas eleccionarias y desde hace 55 años que periódicamente renace lo que hasta ahora es una expresión de deseo.

"Desde el límite hasta la ciudad de Talca, la ruta se encuentra totalmente terminada aunque con las primeras nevadas de este año se produjeron daños en las obras realizadas por Chile, las que han sido cuestionadas varias veces por especialistas argentinos. Este país también ha abierto el control aduanero y de migraciones en un complejo provisorio pero que reúne ampliamente las condiciones para soportar la rigurosidad del clima en esa zona.

En el lado argentino, los trámites -cuando el paso está abierto- se realizan en la localidad de Las Loicas en el edificio que posee ahí la Dirección Provincial de Vialidad y en condiciones de total precariedad" dicen los colegas mendocinos, acorde con nuestro relevamiento de la semana pasada (ver Semanario REGION® N° 1.165)

Se celebró el 8vo Encuentro Binacional en el Paso "Planchón-Vergara"

El sitio web mendozaopina.com dio cuenta de que unas 1.500 personas hicieron el pasado fin de semana el camino sinuoso a través de la cordillera para llegar al Paso Planchón (en Argentina), conocido también como Vergara (en Chile), ubicado en Malargüe en la frontera con Chile para participar del "8vo Encuentro Binacional Argentino Chileno" que fue presidido por el Gobernador de Mendoza, Francisco Pérez y el Intendente de la región del Maule, Hugo Veloso. Este paso fronterizo Planchón o Vergara, pertenece al denominado "Sistema Pehuenche", siendo otra alternativa de cruce de la Cordillera de Los Andes.



Está ubicado a 2.346 mts sobre el nivel del mar, se encuentra al norte del Paso El Pehuenche (nombre unificado entre ambos países) y la ciudad de Talca en Chile. Del lado argentino se llega por la Ruta Nacional N° 145 y Ruta Provincial 226 uniendo las localidades de Malargüe y Curicó.

Hugo Veloso abogaron por conseguir el apoyo de sus naciones para que Paso Planchón sea una realidad como lo va siendo el Paso El Pehuenche: "Nos ha llevado 55 años avanzar con Pehuenche, no quiero que pase tanto tiempo para que ambos pasos sean una realidad", dijo el Gobernador de Mendoza, Argentina y Chile comparten una de las fronteras

binacionales más largas del mundo (con una longitud de 5.302 km). Desde el punto de vista social, cultural y económico, ambos países han tenido una larga tradición de contactos, cercanías y afinidades.

El Paso es una de las rutas más cortas entre ambos países, ya que se encuentra a tan sólo 88 km de la ruta 5 Panamericana. Se caracteriza por su hermoso y particular paisaje, al lado de los volcanes Planchón y Peteroa, la Laguna de Teno y de los baños termales de San Pedro.

El Encuentro Binacional se cerró con las palabras de Pérez pidiendo que los encuentros continúen: "Porque nos une un pasado y un futuro, a partir de ese legado que nos dejaron San Martín y O'Higgins, de dar un porvenir próspero y feliz a los habitantes de estas regiones".

Tanto Francisco Pérez como

Richter Mario
CARPINTERIA EN GENERAL
CEL: (02954) 15-68-5728
SANTIAGO ALVAREZ 1756 - SANTA ROSA

Alberto Enrietti
ARQUITECTO
edison 857
(02954) 15-596052
Tel: fax: (02954) 450101

DISFRUTA DE LA MEJOR TELEVISION EN TODA TU CASA

Instalación gratis y hasta 4 bocas adicionales sin cargo, adhiriéndote a través de débito automático.

0810.122.0200 CABLEVISION.COM.AR Cablevisión

PROHIBIDA LA REPRODUCCION TOTAL O PARCIAL DE ESTE CONTENIDO SIN EL CONSENTIMIENTO PREVIO POR ESCRITO DE CABLEVISION S.A. - CABA, INDEPENDENCIA 1177 - CP 1372 - CABA - CUIT B° 30-5738208-4

Regalibus

NUEVOS HORARIOS

LUNES A VIERNES
06:30 hs. Calle de Terminal
13:00 hs. Calle de Terminal
16:15 hs. Calle de Terminal
20:00 hs. Calle de Terminal

SABADOS
08:00 hs. Calle de Terminal
13:00 hs. Calle de Terminal
17:00 hs. Calle de Terminal
20:00 hs. Calle de Terminal

DOMINGOS
19:00 hs. Calle de Terminal
22:00 hs. Calle de Terminal

LUNES A VIERNES
06:30 hs. Calle de Terminal
13:00 hs. Calle de Terminal
16:15 hs. Calle de Terminal
20:00 hs. Calle de Terminal

SABADOS
08:00 hs. Calle de Terminal
13:00 hs. Calle de Terminal
17:00 hs. Calle de Terminal
20:00 hs. Calle de Terminal

DOMINGOS
19:00 hs. Calle de Terminal
22:00 hs. Calle de Terminal

VIAJES CONTRATADOS A TODO EL PAIS

• Pasajeros y Encomiendas
OFICINA Nº12 - Terminal S. Rosa
Tel: (02954) 385100 - Cel: 15855322
Encomiendas: 41-1500
LOCAL Nº 1 - Terminal G. Pico
Tel: (02302) 42-1909

Parrilla Los Caldenes

Parrilla
Pastas
Asador criollo
Especialidad en carnes mechadas al horno.
Pastas caseras (elaboración propia)

SALON CLIMATIZADO

Av. Santiago Marzo Este 385 / Tel: (02954) 429-449
Santa Rosa / www.parrillaloscaldenes.com.ar

concreto

suplemento de construcción y diseño

\$15

Atención al consumidor: Urquiza 640, S. Rosa (02954) 43-2164

Versión completa en Internet: www.region.com.ar

Archivo .pdf para leer, copiar o imprimir

MAS FECHAS FESTIVAS EN FEBRERO

Siguen los festivales y el carnaval en la provincia de La Pampa

VIENE DE TAPA

Santa Isabel

El sábado 28 de febrero tendrá lugar el "1er Festival Nocturno de Jineteada y Folklore en Santa Isabel". La programación se iniciará a las 19:00 horas en el Polideportivo Municipal con la presencia de más de 50 montas en ruedas de aficionados y bastos con encimera, con jinetes invitados y montas especiales. Animarán El Pampa Cruz y Nicolás Roco. Capatáz de campo, Marcelo Coria. En el orden musical actuarán las Voces del Salitral, Fuerza Joven, Cantores, La Yesca Malambo y Los Caldenes. En el cierre está programado un baile popular.

Toay

El sábado 28, "1er Festival de Doma, Danzas, Folklore y Deportes Criollos" en la Chacra de Tridente.

A las 17:00 horas habrá desfile tradicionalista, concurso de riendas mayores y menores, exhibición de Pato, juegos y destrezas criollas, exhibición de caballos mansos con Aldo Cañada y muestra de Artesanos.

A las 21:00 horas, peña folklórica con la actuación del Ballet Municipal, el Indio Muñoz, Jorge García, Eduardo Montesino, Junta Brava, La Diablada. Cierre con un baile familiar.

El domingo 1° de marzo, a las 09:00 horas: gran concurso de Riendas. Jineteada. Rueda Libre Gurupa (o grupa), rueda de Bas-

tos. Monta Especial Clina: Pucheta vs. El Chambergo.

CARNAVALES

Telén

Durante el fin de semana del viernes 20 y sábado 21, se llevarán a cabo las actividades programadas del Carnaval 2015. Sobre la Av. San Martín, habrá desfile de carrozas y mascaritas. El sábado habrá show musical con la Banda Explosión. Entrada libre y gratuita.

La programación continúa el sábado 28, cuando se llevará a cabo el tradicional Baile del Lechero, con la actuación de Los Reyes del Cuarteto y la elección de reinas.

25 de Mayo

Mientras tanto en esta localidad pampeana, el sábado 21 y domingo 22 en la plaza San Martín, se llevará a cabo el Carnaval 2015. Habrá carrozas, comparsas, murgas, bandas locales y elección de la reina.



El Gato Peters estará este sábado 21 en General San Martín durante la "XII Fiesta Provincial de la Sal".



El grupo La Yesca Malambo y el conjunto Los Caldenes, estarán en el "1er Festival Nocturno de Jineteada y Folklore en Santa Isabel" el 28 de febrero.

Noches colmadas en la Fiesta de la Ganadería



La "Fiesta Nacional de la Ganadería del Oeste Pampeano", tuvo una gran convocatoria, tanto por los espectáculos musicales como por la jineteada. Las 8 lunas y un sol estuvieron colmadas. La presencia en el escenario de Patricia Sosa fue el motivo para que más de 4.500 personas se dieran cita en Victorica. Por su parte Los Tekis reunieron a más de 3.500 seguidores de sus temas y talento.

Una edición más de la Fiesta de la Ganadería da muestra de su progreso, posicionando dicho Festival como un atractivo más para conocer La Pampa, también por turistas de otras provincias.

COMISIONES "EL VASCO" GENERAL PICO - AMERICA
- TRAMITES - ENCOMIENDAS - CONTRAREEMBOLSOS
Cel: (02302) 15614355

SIXT rent a car
L. de la Torre 96
1er Piso - Of. 1
Tel: (02954) 414600
Cel: (2954) 15667796
sitarosa@sixt.com.ar
Santa Rosa - La Pampa

EL PROGRESO SEGUROS
"Recuerde que el seguro de automotor es obligatorio"
• Automotores
• Vivienda (Combinado Familiar)
• Incendio, granizo, etc. • Transporte
Avellaneda 54 / Tel: 43-3341
elprogreso@larosa@cpnet.com.ar

Vuelta al Cole
Mechilas • Rempuentes
Camperos • Pintalones
Chalecos
UNICO LOCAL EXCLUSIVO 9 de Julio 215
montagnelapampa@live.com
Tel: (02954) 386565

PLANO TURISTICO DE SANTA ROSA Y ZONA NUEVO
12da Actualización
• Información turística • Hotelería
• Restaurantes, Parrillas, Confiterías
• Completo relevamiento céntrico
Consígalo en empresas auspiciantes, oficinas y empresas de turismo y en nuestra Redacción: Urquiza 640, S. Rosa o por tel: (02954) 43-2164

TOYOTA

.NUEVO. TOYOTA

PLAN DE AHORRO

EL TOYOTA QUE QUERÉS, CON LA TRANQUILIDAD QUE BUSCÁS.

Llegó la oportunidad de que manejes el Toyota que siempre quisiste. Toyota Plan de Ahorro Previo te permite llegar a tu Toyota a través de una inversión inteligente y segura, con la confianza que sólo Toyota puede darte.

INFORMATE EN NUESTRO CONCESIONARIO

SANTA ROSA | 435-770 / 426-513. AV. SPINETTO 1409. LA PAMPA
GRAL. PICO | 422-059 / 425-536. CALLE 13 N° 552. LA PAMPA
T. LAUQUEN | 432-244 / 432-050. AV. G. SALINAS 1342. BS. AS.

BHASSA
CONCESIONARIO OFICIAL TOYOTA

Solicita información a info@bhassa.com.ar

Plan de Ahorro Previo, grupo cerrado, para fines determinados establecido por Resolución N° 1490 de 2014 de la Inspección General de Justicia. Administradora Toyota Plan Argentina S.A. de Ahorro para fines determinados. Con domicilio en Av. Eduardo Madero 1020, piso 5to. C.A.B.A. Planes de 54 cuotas mensuales. Adjudicación por titulación o sorteo. Los gastos de entrega serán a cargo del suscriptor sujeto al acuerdo entre las partes, en relación a los valores máximos informados a la Inspección General de Justicia, según art. 4 apartado 4. - Cap II de la Resolución General 26/2004, a disposición del Suscriptor. Las imágenes utilizadas no son contractuales.

INDUSTRIA AUTOMOTRIZ NACIONAL

Toyota Argentina batió sus propios récords

Toyota Argentina culminó 2014 con cifras récord, tanto en producción como en ventas.

Al cumplirse los 20 años de su establecimiento en el país -diciembre de 1994-, la automotriz japonesa informó un crecimiento interanual de ventas al mercado local del 11,8%, con 63.082 unidades comercializadas, convirtiéndose así en la automotriz que registró el mayor crecimiento.

Toyota finalizó el 2014 con un récord de 96.350 unidades producidas en el país, 2% mayor a 2013, de las cuales casi el 70% se destinaron a los mercados de exportación, cifra que reafirma el firme propósito de la empresa de convertirse en base de producción y exportación para la región.

En cuanto a ventas en el mercado interno, los dos vehículos que la marca produce en la planta de Zárate, la pick-up Hilux y la SUV SW4, se consolidaron como líderes en sus respectivos segmentos. Por un lado, la Hilux reafirmó una vez más su posición como preferida de los argentinos, liderando las ventas por noveno año consecutivo con 27.537 unidades comercializadas en 2014, lo que representa un 40,9% de participación de mercado. Por otro, la SW4 alcanzó también la primera posición en su segmento, con una participación del 27,3%.

Por su parte, el Toyota Corolla continuó la tendencia de liderazgo y, con el lanzamiento de la 11va generación del sedán más vendido del mundo, se ubicó primero en ventas en su segmento con 14.081 unidades, alcanzando una participación de mercado récord del 26,9%.

El Etios, el vehículo compacto de Toyota presentado en la Argentina a fines de 2013, cumplió

su primer año en el mercado y se posicionó 4to en su segmento con 20.123 unidades vendidas. En tanto la RAV 4, la SUV pequeña cuya última edición fue introducida también en 2013, alcanzó la segunda posición de su segmento, con el 14,5% de participación de mercado.

Toyota Plan de Ahorro

Otro hecho destacado del año fue el lanzamiento de Toyota Plan de Ahorro con el objetivo de comercializar unidades cero kilómetro de la marca a través de esta modalidad. Presentado en el mes de octubre, el nuevo Toyota Plan de Ahorro cerró el año con 2.549 suscriptores, en solo 3 meses de operación.

El servicio posventa, caracterís-

tica distintiva de Toyota, también registró récords de atención y satisfacción. En 2014, los 75 puntos de servicio oficiales de la red de Toyota atendieron a más de 400.000 unidades en todo el país, lo que representa un incremento interanual del 9,5%. Asimismo, el índice de satisfacción al cliente terminó el año en 85,5%, valor histórico de la marca en el país, mientras que el índice de intención de recompra se ubicó en 96%, el registro más alto de los últimos años. Con estos resultados, Toyota reafirma su compromiso con la industria nacional y continúa acercando productos y brindando servicios caracterizados por sus reconocidos valores de marca: Confiabilidad, Calidad y Durabilidad.



En un contexto en el que los patentamientos del mercado automotriz total cayeron un 28%, la automotriz japonesa fue la que más creció en 2014. Los modelos Hilux, Corolla y SW4 lideraron sus respectivos segmentos, mientras que en el top 20 de los modelos más vendidos de 2014, la pick-up Hilux se posicionó como el 2do vehículo más vendido entre todas las categorías, el compacto Etios se ubicó en la 10ma posición y el sedán Corolla en el puesto 16.



SE CELEBRA EL MAR
Día del Trabajador



El 24 se recuerda el "Día del Mecánico", ese día nuestra unidad de traslado según sea su especialidad, un problema, pero al que pocas veces acudimos

La historia del "Día del Mecánico"

El Sindicato de Mecánicos y Afines del Transporte Automotor (SMATA), nació a la vida sindical el día 1° de junio de 1945. A partir del impulso renovador otorgado por la política sindical del gobierno, creando la Secretaría de Trabajo y Previsión de la Nación el 27 de noviembre de 1943, encabezada por el entonces coronel Juan Domingo Perón, nuevos sindicatos surgieron a la actividad gremial de nuestro país, motorizados por el empuje innovador de quien se constituiría en el líder indiscutible de los trabajadores.

El 24 de febrero es, para el trabajador mecánico, un día particular a partir del año 1947; donde se estableció su día a nivel nacional. Esa jornada, la Secretaría de Trabajo y Previsión de la Nación, a pedido del entonces Secretario General del SMATA, Adolfo García, secundado por todo el Consejo Directivo del Gremio, dispuso que

2da fecha del TC corre en Semana Santa

La 2da fecha del Campeonato Argentino de TC será en el Autódromo Provincia de La Pampa durante el finde largo del jueves 2, viernes 3, sábado 4 y domingo 5 de abril de Semana Santa.

Dos fechas en La Pampa

Luego la categoría regresará al Autódromo Provincia de La Pampa el 1° de noviembre

para disputar su 13ra fecha. La primer carrera del año de la categoría es en Concordia, el domingo 22 de marzo.

TN y STC2000

El resto de las categorías nacionales que correrán en el circuito pampeano son: TN: 4ta fecha el finde largo del 1, 2 y 3 de mayo (confirmado).

STC2000: 9na 26 y 27 de sep (confirmar).

ExpoPyMEs 2015

Por otra parte, el mes de mayo en la Provincia de La Pampa será escenario de una feria bianual "ExpoPyMEs 2015" organizada por el

Antes de viajar controle el radiador de su vehículo.

Reparación de radiadores de todas las máquinas agrícolas

RADIADORES SANTA ROSA

Todos los trabajos por 1 año

Av. Circunvalación este 1268
Tel: (02954) 427-105 / S. Rosa

MECANICA MIGLIO

ESPECIALIDAD RENAULT

Eficacia Seguridad Garantía en nuestros trabajos

RENAULT

Calle 29 N° 1355 - Tel: (02902) 42-4320
mecanica_miglio@speedy.com.ar

TALLER MECANICO DIESEL MEDINA

SERVICIO ESPECIALIZADO

MWM INTERNATIONAL AGENTE OFICIAL

TOYOTA UIGIA

Constituyentes 2452 / Tel: (02954) 43-9050
Santa Rosa (L.P.) / e-mail: tallermedina@cpnet.com.ar

Cambio de aceite y filtro GRATIS!

RODAI

MAQUINA PARA LIMPIAR LOS CIRCUITOS DE AGUA

Av. Spinetto 845
Tel: (02954) 15-57-4643
Tel. Part: 410-714
Santa Rosa

Rectificaciones de Motores Tapas de cilindro y repuestos

RECTIFICACIONES ETCHE

Calle 102 N° 265 - (6360) General Pico - La Pampa
Cel: (02302) 15-600948 - Tel: (02302) 421807

Repuestos y Servicios

El Porteño

Calidad y Atención

Garibaldi 25 / Santa Rosa / Telfax: (02954) 42-42-08
repuestos@epi-speedy.com.ar / www.repuestoscp.com.ar

Taller Jorge

Mecánica Diesel y Naftera Cajas y Embrague

Jorge: 15-55-9611 - Hijo: 15-27-0272
Av. Perón 1.810 / Santa Rosa

FRENOS y EMBRAGUES frenos a aire nacionales e importados

Todas las líneas • Vehículos livianos y pesados

El Vasco

REPUESTOS y TALLER: Av. Circunvalación Sur 1650 • Santa Rosa
Tel: (02954) 560-222 / 439-092 • E-mail: frenosvasco@hotmail.com

24 de Febrero "Día del Mecánico Automotor"

Un afectuoso saludo a todos ellos!!!

BHASSA

CONSEJO OFICIAL TOYOTA

EN SANTA ROSA: Av. Spinetto 1.489 esq. Asunción del Paraguay / Tel: (02954) 435-770 / 426-513 / 424-090
EN GENERAL PICO: Calle 11 N° 552 / Tel: (02302) 425-530
EN TRENQUE LAUQUEN: Av. G. Sarinani 1.342 / Tel: (02392) 432-050

Planeta Fiat

Repuestos

- Lubricantes - Accesorios - Autopartes - Suspensión

NUEVA DIRECCION: Ameghino 679
Tel: (02954) 411-110 / S. Rosa

ESPECIALIDAD RENAULT

Diagnóstico computarizado de fallas

Relax Sur

COMPUTARIZADO

36 Ocas Schwabacher

Tel: (02954) 45-4861

Av. T. Edison 1626 Santa Rosa - L. P.

Martín & Martínez

Estudio Contable e Impuesto

M&M

CPA Ariel D. Martínez C.Fr. Daniel D. Martín

Trámites Jubilatorios

Urquiza 656 - S. Rosa
Tel: (02954) 41-9075
martinmartinez@cpnet.com.ar

Las pre come y tall prese en e pági salu todo mecá en su

Trabajador Mecánico



Trabajador que combina ciencia y arte para atender a la comunidad. A quien recurrimos con confianza a la hora de prevenir preventivamente. No se olvide de saludarlo...

La estabilidad con carácter de franco y pago, el 24 de Febrero como el Día del Trabajador Mecánico del Transporte Automotor. Para los trabajadores mecánicos, el 24 de febrero ingresó a través del tiempo en la vida del sindicato, como un día especialmente destinado al compromiso y el recuerdo.

Más abarcativo

Lo cierto es que en la actualidad, en el Día del Mecánico se les rinde homenaje a los trabajadores de esta especialidad, que son los encargados de mantener el buen funcionamiento de vehículos y maquinarias, al examinar, reparar, ajustar y dar mantenimiento preventivo a los vehículos e instrumentos que funcionan a través de un motor como: aviones, barcos, camiones, automóviles, motocicletas, entre otros; que sirven para transportar personas y mercaderías

Santa en La Pampa

En la fecha el 25 de febrero, en Santa Rosa de La Pampa, los días 9 y 10 de mayo.

El cronograma nacional de fechas fue realizado teniendo en cuenta el año electoral, de manera que no habrá actividad el fin de semana del 9 de agosto ante las Elecciones Primarias Abiertas y Simultáneas Obligatorias y el fin de semana del 25 de octubre por la Elección presidencial.

A nuestros "mecánicos" con buen humor

Los mecánicos de automotores (aunque la fecha es abarcativa a los que reparan motos, aviones, barcos y otras maquinarias), "nuestros mecánicos", componen una simpática familia de fierros, acostumbrados a esos mates lavadísimos que acompañan a veces largas horas en la fosa o el elevador, detrás de esa pieza que no quiere salir.

Años atrás, la figura del mecánico era más clásica, más cruda y menos computarizada. Pero hoy todo pasa -en alguno u otro proceso- por la ayuda de la informática. No obstante conservan características distintivas, que con un poco de humor, las podemos recrear en este espacio.

Cerca de nuestra casa siempre hay un mecánico que arregla coches en la calle, con una remera que alguna vez fue azul, aunque su color real nunca nadie lo ha sabido. Presume que para él no hay falla que no pueda arreglar y opina que todos los que tocaron nuestro vehículo antes, son unos ineptos que nos robaron.

Y uno le lleva el auto, se encariña con ese personaje desenfadado que se limpia las manchas con un trapo que está más sucio que él, mientras nos explica cuál es el

problema -que por supuesto- en nuestra segunda visita a pié, todavía no arregló.

Mientras uno arriesga a que se fije, porque quizá el ruidito sea nada más que la rueda, él opina que es la caja y que hay que bajar el motor a riesgo de tener que cambiar millones de cosas.

Ni hablar si uno es hombre y el mecánico nos da una explicación más técnica. Hay que asentir con la cabeza como que uno entendió, por que si no todos los del taller



piensan que sos un salame.

No obstante, a veces lo peor viene en el sentido contrario, por aquellos que son tan atentos y serviciales que te convidan con café, o algo fresco y hasta "te hacen caso" en tus sugerencias. A

uno se le ocurre decir ¿no será la bomba de agua?, e inmediatamente la sacan, la cambian, te la cobran y cuando todo sigue igual te dicen "Vaya tranquilo, vamos a seguir desarmando. Cualquier cosita le avisamos..."

Y para cerrar esta dedicatoria, están los "talleres software" muy bien equipados, que cuando uno llega, casi no te dejan hablar y todo lo que decís lo anotan en la computadora. Mientras uno más habla, más caro te sale. Te dan café y te mandan a sentar en una salita donde hay revistas y musiquita de Richard Clayderman.

Aquí encontrarás a otras personas con caras asustadas igual que uno.

Cuando te llega el turno te avisan como cuando vas al dentista y uno

se encamina hasta el taller, donde ves que los mecánicos alrededor de tu auto compiten a ver quien tiene el mameluco más limpio, y te corre frío por la espalda, porque te la ves venir y vas pensando: "mejor lo tiro y me compro otro"...

En fin, un poco de humor para recordar a nuestros amigos mecánicos, ¡No se la tomen a mal muchachos la próxima vez que vayamos a visitarlos!, si ustedes saben que somos jodones...

RODAMIENTOS - CRUCETAS - RETENES - CORREAS
MANGUERAS para agua y aire
EMBRAGUES LUK
CRAPONINAS DE EMBRAGUE
CAÑOS CURVOS
LUBRICANTES

rodagom Tel: (02954) 41-5208
Roque S. Peña 1.375 / rodagomecpenel.com.ar

CONTINENTAL
REPUESTOS & RODAMIENTOS
para vehículos comerciales

TOYOTA Ford CHEVROLET VW NISSAN

Av. Luro 1265 - Telefoni (02954) 424023/424701
Santa Rosa - E-mail: lucas_dacristofano@spenet.com.ar

ASES
MECANICA - INYECCION

Taller de inyección electrónica
Reparación de motores multimarca
Reparación de cajas y transmisión

Raúl B. Díaz 766
Tel: (02954) 418765
Cel: (02954) 1551-1828
Proximamente: Santiago Marzo Sur 2.079
www.mecanicaases.com.ar

RA SERVICIOS

Raúl Arriaga
TECNICO ESPECIALIZADO

DIAGNOSTICO COMPUTARIZADO
SERVICIO Y MANTENIMIENTO
MECANICA GENERAL TOYOTA

Av. P. Luro 928 - S. Rosa - Cel: (02954) 1531-0564 - E-mail: ra-servicios@buzna.com

Mecánica Buri

SERVICIO OFICIAL
SEAT HYUNDAI

M. Fiorucci 372
Tel: (02954) 38-6560 - S. Rosa

La atención personalizada que su vehículo necesita.

Baterías nacionales o importadas

BATERIAS Leonart

AUTOS
MOTOS
MAQUINARIAS AGRICOLAS
TRANSPORTE PESADO

Av. Spinetto 1358
Tel: (02954) 42-6984 - Santa Rosa

7 DE MARZO Vuelven las **PICADAS** 25 CENTS

A SANTA ROSA

facebook | PICADASDEAUTOSLAPAMPA | AUTODROMO PARQUE SANTA ROSA

LM REPUESTOS AUTOPARTES

TOYOTA

Tel: (02954) 387999 - Cel: (02954) 15-333922 - Av. Spinetto 339 "B" Santa Rosa
E-mail: lmrepuestos@hotmail.com.ar

Glasureit **AXALTA** **Deballi** pinturerías **90 AÑOS**

Av. Luro 1.131 - S. Rosa
Tel: (02954) 46-9922
www.deballi.com.ar

Repuestos SANTA ROSA

RENAULT **CITROËN**

Garay Vilas 1240 - (6300) Santa Rosa
Tel: (02954) 42-6933
e-mail: repsantarosa@gmail.com

El Rally Argentino llega a la provincia de San Luis



VIENE DE TAPA

Del 20 al 22 de febrero los protagonistas del Rally Argentino DIRECTV inaugurarán una nueva edición de la competencia. El primer desafío será el Rally de San Luis "Homenaje a Federico 'Feco' Schmid", una parada que ya es un clásico en cada calendario de la categoría. Aunque la gran novedad estará en su recorrido, ya que la prueba presentará un formato mixto de tierra y asfalto, una superficie por cada etapa. Por ese motivo el responsable deportivo de ACRA, José María Volta, detalló las principales características:

PE1 y PE5 Potrero de los Funes – Mirador (6,20 km): Se trata de una prueba especial totalmente nueva. Antes se transitaba desde La Punta hasta el mirador, y por esta zona se pasaba en enlace; ahora será en carrera. Tiene un trabado veloz, que se hace más pronunciado subiendo y que termina con unos 800 metros de bajada. Una probable desventaja para el público puede ser que no cuenta con gran espacio de lugares para estacionar los vehículos.

PE2 y PE6 San Francisco – Pie de la Cuesta (9,16 km): En este tramo se transitará por el costado de un lago. Presenta un camino sinuoso y muy técnico, con muchas curvas y contracurvas, y cerca del final se correrá un poco más rápido. En algunos sectores se colocarán bolsones de arena en las cuerdas.

PE3 y PE7 El Amago – La Carolina (12,98 km): Este sector es el de mayor extensión en la jornada, y cuenta con diversas zonas trabadas, a las que se suman sectores muy veloces, con chicanas. Además, cuenta con asfalto en óptimas condiciones y suele ser una de las pruebas especiales de mayor disfrute para pilotos y el público.

PE4 y PE8 La Florida – Siete Cajones (9,30 km): El tramo resulta una mezcla de los dos tramos de asfalto que se disputaron en ediciones anteriores, pero en esta oportunidad se correrá en sentido inverso. La largada será en las inmediaciones del paredón del dique. En su recorrido presenta

principalmente sectores trabados y sólo unos pocos lugares veloces. Es un tramo ideal para los espectadores, ya que luce muchos lugares para apostarse y ver cómodamente el paso de los autos.

PE9 y PE16 Autódromo Internacional (1,85 km): Esta vez, el sector cronometrado en el Autódromo de Potrero de los Funes será todo de asfalto, con un dibujo nuevo aunque transitando algunas partes que se suelen utilizar en cada edición del Rally de San Luis. Se largará en la recta principal, luego se subirá y se bajará el puente para ir por el camino que está detrás de la zona de boxes, se volverá a entrar al predio y se saldrá por la calle de boxes. En este mismo trazado se realizará la prueba clasificatoria y el shakedown de las diferentes clases, mientras que también será el tramo que cierre ambas etapas (sábado y domingo) de competencia.

PE10 y PE13 La Arenilla – Paso del Rey (11,37 km): Es un tramo histórico de esta competencia, que en la edición de 2011 se disputó aunque de manera inversa. Es una especie de caracol en bajada, muy trabado, con muchos vados y guardaguanados.

PE11 y PE14 Paso del Rey – Inti Huasi (14,95 km): Será la especial más larga de las que se disputarán en tierra. Tendrá solamente unos 300 metros de asfalto en la largada. Mientras que luego de un retome habrá que doblar a la izquierda y después retomar el camino que se transitó en el Gran Premio. Desde el retome, se trata del mismo tramo corrido anteriormente (Inti Huasi-Paso del Rey) pero en sentido inverso.

PE12 y PE15 Estancia Grande – Potrero de los Funes (4,80 km): Se trata de un tramo que siempre se disputó en esta competencia, en la mayoría de las visitas de la categoría a tierras punitanas; y que, en su recorrido, presenta un camino muy trabado, una bajada con muchos retomes. Es la única prueba especial que se repite de la misma forma a lo transitado en el Gran Premio 2014.

CONOCIENDO LO NUESTRO - DESTINOS DE ARGENTINA

La Quiaca, un hermoso lugar de paso y mucho más!

VIENE DE TAPA

Una visita al centro

La primera alternativa para el turista, es recorrer el centro de la ciudad, donde se encuentran una plaza centenaria con vistosos cantaros de piedra, la iglesia y una casilla de orientación que brinda un panorama preciso de los atractivos, caminos y hotelería locales y de zonas aledañas.

El mercado central, realizado en piedra de canteras del Ferrocarril Argentino en 1917, es uno de los lugares más concurridos donde, entre sus particularidades, se encuentran pequeños puestos de vendedores que ofrecen desayunos autóctonos, como el api con tortillas, para degustación del visitante. La casa del alfarero, es otros los sitios más visitados, donde se pueden apreciar y comprar ollas de barro, cántaros, virques y artesanías realizadas en arcilla, con motivos y resabios de elementos ancestrales de los pueblos indígenas.

Atractivos cercanos

La ciudad fronteriza se convierte además en el lugar predilecto para tomar un descanso y visitar algunos atractivos ubicados a no más de diez kilómetros, como los pueblos de Yavi, Santa Catalina, el paraje El Angosto, Tafna y la Puesta de Toquero.

Rumbo a estos destinos, el visitante encontrará una gran variedad de cardones, con el ejemplar más pequeño del mundo en el paraje la Puesta de Toquero.



El avistaje de fauna autóctona, entre la que se destacan vicuñas, llamas, guanacos y ñandúes en estado salvaje, es otra de las seductoras alternativas para la toma de fotografía que ofrece la zona.

Santa Catalina, con una antigüedad superior a los 300 años, posee una edificación muy pintoresca con calles empedradas, además de un legado cultural dejado por la cantora tucumana Mercedes Sosa,



La Quiaca, ciudad fronteriza del extremo norte argentino en la puna de Jujuy, distante a 5.121 km de Ushuaia, la otra punta de Argentina hacia el sur.



en honor a la cual próximamente se erigirá un monumento.

El pueblo de Yavi

Cerca de La Quiaca hay un importante poblado, Yavi, que se destaca por su rico contenido histórico, ya que durante la guerra de la Independencia, la única vivienda en el lugar, perteneciente a un matrimonio declarado marqueses de Tojo, fue el fuerte de resistencia contra los realistas y actualmente es un museo que rememora la



Villazón, Bolivia, un pueblo pintoresco donde se aprecian razgos culturales del vecino país, tanto en su vestimenta como en la gastronomía.

vida de la época.

Junto a la vivienda, se asienta una iglesia que se caracteriza en su interior por un diseño muy simple pero excepcionalmente rico en su ornamentación, como los herrajes de sus puertas y la estructura de madera del coro, el retablo y el púlpito tallados en madera y el sagrario, en magnífico trabajo de orfebrería.

Un atractivo natural es el Cordón Los Ochos Hermanos, formación montañosa constituida

por pequeñas elevaciones con orientación noroeste-sudeste que bordean por el oriente a la Pampa de Yavi, a escasos kilómetros de La Quiaca, con rocas de la era cretácica originadas en ambientes marinos y continentales, que le confieren una atractiva y singular apariencia.

Para no "apunarse"

La Quiaca, enclavada en un vistoso valle rodeado de cerros, con suelos áridos y gran amplitud térmica, es la única ciudad del norte puneño que posee todos los servicios básicos para comodidad del turista. Las personas que visiten la zona y no estén acostumbradas a las regiones con altura deberán tomar todos los recaudos para no "apunarse", entre ellos el clásico té de hojas de coca, que se puede adquirir en cualquier puesto del lugar.

Cruce a Bolivia



A unos pocos pasos está Bolivia, atravesando el paso fronterizo se llega al poblado de Villazón, una localidad pequeña donde el atractivo es hacer compras -especialmente telas e hilados artesanales- a muy bajo precio apreciando la cultura local.



Para comer, lo mejor está en Argentina, donde un almuerzo completo (entrada, plato principal y postre, incluyendo bebidas) en algunos sitios se paga poco más de \$ 50 aunque usted no lo crea.

Para cruzar: tarjeta verde a nombre del conductor y DNI es suficiente. Si el vehículo es alquilado consultar antes con la rentadora.

Aquí lo que importa es la foto junto al cartel que dice: "A Ushuaia 5.121 km"

GUIA DE SERVICIOS
9na Actualización **NUEVO**

- Todo Santa Rosa y Toay
- Hoteles y Restaurantes
- Diversión y Espectáculos
- Servicios al Turista y Viajero
- Turismo Rural • Caza Mayor
- Salones para eventos

Consíglala en empresas auspiciantes, emp. de turismo y en nuestra Redacción: Urquiza 640, S. Rosa o por tel: (02954) 43-2164

\$15

ANOTA!!!! DIAS DE DESCUENTO!
Sábados por la tarde,
domingos y Feriados medio día
15% de DESCUENTO CON TODOS LOS MEDIOS DE PAGO
en **HERRAJES** para obras y muebles,
e **INTERIORES** de placards y baja mesadas.

NEX Todo para su hogar, comercio, industria, oficinas, etc.
Atendemos PROCREAR
AMERITO SARRAVALI TODA EL DIA, DOMINGOS Y FERIADOS MEDIO DIA

Entrada 38 Santa Rosa Tel: (02954) 43-4244 **NUEVO CEL: 15514982**

Guíaplano ACTUALIZADA

INCLUYE LOS ULTIMOS BARRIOS ENTREGADOS POR EL IPAV

NUEVA 2014

Guíaplano REGION

- Planos sectorizados con coordenadas de S. Rosa, Toay y Zona de Quintas.
- Guía de búsqueda de calles con barrios y alturas.
- Búsqueda rápida de Casos de Barrio por Nº.
- Búsqueda de Escuelas

CON PLANOS DESPLEGABLES COLOR DE SANTA ROSA y GRAL. PICO

\$100

Consíglala en su proveedor habitual o en nuestras oficinas de Santa Rosa en Urquiza 640. Atención al Consumidor: (02954) 43-2164

Repavimentaron Av. S. Martín en Pico



El equipo de trabajo del Organismo Descentralizado Planta de Asfalto de la Municipalidad de General Pico, estuvo trabajando en la repavimentación de calles de la ciudad, entre las que se incluyó la Avenida San Martín.

El jueves y viernes de la semana anterior se llevaron a cabo tareas de repavimentación en calle 7 entre 18 y 20; y en Avenida San Martín desde calle 5 a calle 9.

Posteriormente a estas tareas, la dependencia municipal continuará con la preparación de calles para su posterior asfaltado en el Barrio San Etelvino, como así también construcción y reparación de cordones en calle 26 entre 35 y 37. Paralelamente, se realizan a diario tareas de bacheo general y reparaciones de asfalto en distintos sectores de la ciudad.

Desfile de Murgas en General Pico



En la noche del lunes 16 se llevó a cabo el desfile de murgas organizado por la murga "Vivitos y Loqueando" del programa INAUM, en el marco de los festejos por el fin de semana de Carnaval.

Del mismo participaron la murga anteriormente mencionada a la que se sumaron, "Brillantes del barrio", "Pateando tristezas", "Verdugos de la Mufa" y "Los

Cambalaches" de la localidad de Vila Mirasol.

Además de las murgas participaron también el cuerpo de bastoneras "Marcando Estilo" y diferentes batucadas de la ciudad.

La actividad fue organizada por la murga del programa INAUM, que ejecuta la Municipalidad de General Pico, a través de la Secretaría de Desarrollo Social.

Apoyo Escolar Secundario

La Dirección de Juventud, Deportes y Recreación dependiente de la Secretaría de Desarrollo Social de la Municipalidad de General Pico, informa a toda la comunidad que desde el mes de febrero se encuentra nuevamente a disposición de quien lo solicite el

servicio gratuito de apoyo escolar de nivel secundario.

El servicio se divide en cuatro grupos de materias (Cs Sociales, Cs Naturales, Matemática e Inglés) y para cualquier consulta o inscripción dirigirse a calle 19 esquina 20 Ciber Café o al 434374

"Hecho en Santa Rosa"

La Municipalidad de Santa Rosa, a través de la Dirección de Desarrollo Económico, informa que los emprendedores de nuestra ciudad, tienen a su disposición, un salón ubicado en las instalaciones del supermercado La Anónima (central) para poder exponer sus productos, totalmente gratuito. "Hecho en Santa Rosa" es una iniciativa municipal que brinda la posibilidad a los emprendedores santarrosenses de apoyar las actividades emprendedoras y continuar fomentando el desarrollo local en la ciudad.

Durante el transcurso de 2014, se han realizado diferentes arreglos en el local con la finalidad de que nuestros emprendedores cuenten con un espacio en el que se sientan más cómodos, de forma tal, que se genere un

ambiente amigable y acorde a las pretensiones de los expositores". La Dirección de Desarrollo Económico comunica además que hasta el día 15 de marzo inclusive, ya se encuentra ocupado el Salón por turnos que se han otorgado. Los turnos, de carácter semanal, se pueden solicitar en la Dirección de Desarrollo Económico de la Municipalidad de Santa Rosa, cita en calle Lisandro de La Torre N° 45, o bien, para mayor información, los interesados pueden comunicarse al teléfono 700164 ó 451500 (interno 1222).

"Es importante destacar que la utilización de este espacio es sólo a los fines de exposición de los productos de los emprendedores, no pudiendo emplear el mismo con fines comerciales".

Informa "Grupo Voces Santa Rosa":



A partir del próximo martes 3 de marzo, comienzan los ensayos del Taller de Canto, dependiente del Circ. de la 3ra. Edad de Villa Alonso y de PAMI UGL XX La Pampa. Los ensayos como años anteriores se llevarán a cabo de 16:30 a 18 hs.

Invitamos a todos aquellos que se quieran sumar. Particularmente se incorporarán voces masculinas, aunque de igual manera se aceptarán voces femeninas.

Durante el mes de marzo, estaremos cumpliendo cuatro años desde sus comienzos.

Aquellos que ya nos conocen, saben que se trata de un grupo que trabaja muchísimo y que se encuentra muy unido. Lo pasamos muy bien.

Deben anotarse en el Círculo de la 3ra. Edad de Villa Alonso, sito en calle Crispiniano Fernández 455 de Santa Rosa. Tel. 415847 y 15447654

Más saluciones para REGION®

Mucho agradecemos a todos los que nos hicieron llegar su saludo por haber arribado Semanario REGION® a su 24° Aniversario de fundación, ingresando a su año de circulación N° 25 como marcan las disposiciones editoriales para toda publicación periódica.

Como siempre decimos, no hubiera sido posible sin los anunciantes que nos acompañan y los lectores que nos buscan. Gracias



La Cocina de REGION®

Chop Suey vegetariano con fideos

Chop suey (o chapsuí) es un plato chino de verduras salteadas y dientes de dragón (también llamados brotes de soja), acompañado por salsa de soja. Esta receta vegana (sin contenido de carne ni productos de origen animal) es apetitosa y de baja dificultad.

Ingredientes para 4 personas

- 1 zapallo italiano (calabacín)
- 2 berenjenas
- 1 coliflor entera
- 2 zanahorias
- 1 brocoli
- 1 pimiento verde
- 1 cebollín
- Dientes de Dragón (brotes de soja)
- 17 almendras
- 1 porción de champiñones
- Salsa de soja (al gusto)
- Aceite
- sal
- 250 gr. de pasta (fideos)

Preparación

Lavar bien todas las verduras. Cortar en rodajas o cuadraditos el zapallo italiano y las berenjenas. Cortar en rectángulos las dos zanahorias y el pimiento verde.

Preparamos en pedazos pequeños el brocoli y la coliflor

Partir en cuatro cada champiñón. Saltear con aceite y sal todas las verduras que hemos preparado más los dientes de dragón, todo en una misma olla durante unos 4 minutos; agregar una pizca de sal y añadir las almendras para terminar de saltearlo todo junto otros 2 minutos más. (Tiempo total: unos 6 minutos en la olla o el wok)

Poner a hervir abundante agua con un poco de sal. Cuando dé el primer hervor sumergir los fideos.

Cuando la pasa esté lista (depende del tipo de fideos) servir las verduras individualmente en el plato y agregamos salsa de soja al gusto



DIEGO PINSAK
REPARACION DE LAVARROPAS
 TODAS LAS MARCAS - CON GARANTIA
 Tel: (02954) 700325
 Cel: 15537271
 CAMBIO DE DUNLETES EN PUERTAS DE MELADERAS.

APCI Asociación Pampeana de Cultura Inglesa
 Comunicación sin fronteras. El mundo en tus manos
 Inglés para niños, adolescentes
 Intensivos para adultos y grupos empresariales.
 Exámenes internacionales
 Sede del Bs As Open Centre
 45 años de experiencia
 INSCRIPCIÓN ABIERTA
 Inicio de clases: 2 DE MARZO
 Oliver 24E - Tel: 2954-412474
 e-mail: apci.secretaria@gmail.com

LIBRERIA ESCOLAR
 TODO PARA EL ARTISTA Y EL ARTESANO
 PARA ACUARELA ARTISTICA
 Tel: (02954) 430-426
 AV. SAN MARTIN 340

Presente con nuestro saludo en este Aniversario de SEMANARIO REGION.

 SECCIONAL: LA PAMPA
 En General Pico: Calle 11 N° 887 / Tel: (02302) 4222047 / 49 6360 - L. P.
 En Santa Rosa: Rivadavia 280 • Tel: (02954) 43-2298 - L. P.

Asociación Bancaria
La Bancapá 90
 SOCIEDAD DE EMPLEADOS DE BANCO
 90 años haciendo historia con los bancarios 1924/2014
 Saludamos y felicitamos a SEMANARIO REGION en este nuevo aniversario

 Calle 18 N° 758 / General Pico
 Tel: (02302) 43-1210

B.B. Bilitana y Bairo ESTILISTAS
 COSMETOLOGÍA
 NUEVO TELEFONO: (02954) 386810
 Av. San Martín 654 / Santa Rosa (L.P.)

IGLESIAS
 REPARACION Y PINTURA AUTOMOTOR
 - SISTEMA DE COLORIMETRIA COMPUTARIZADO
 - MAQUINA SACABOLLOS
 - BANCO DE ENDEREZADO HIDRAULICO
 Av. Luro 2.708 - Tel: (02954) 45-3027 y 15-51-0583
 (6300) Santa Rosa, La Pampa - talleriglesias@hotmail.com



Teatro, Espectáculos, Museos

MUSICA Y ESPECTACULO

LOS

Social Bar-Club: Alvear 42.

-Vie. 20 a las 23:30 hs: Alter Pop. Banda Inv. Súper 8.

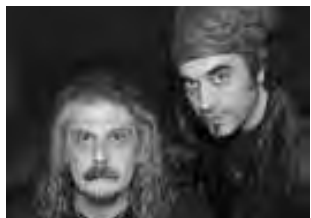
-Sáb. 21 a las 23:30 hs: Rock & pop con Diego Dal Santo. \$ 40.



• **DZero:** Avellaneda y Alvear. -Vie. 20 a las 23:30 hs: "Trifase". Rock & pop instrumental.

• **Casino Club Santa Rosa:** Ruta 5 y Circunv. Tel: 45-4794. Entrada \$ 5 antes de las 19 hs después:

-Vie. 20 a las 23:30 hs: Leticia Pérez. \$ 5.



-Sáb. 21 a las 23:30 hs: "La Chula" tributo a Maná. \$ 20.

• **M. Teresa Pub:** Rivadavia y Lagos. -Sáb. a las 23:30 hs: Show en vivo. Pop, melódicos, latinos.

Música en la plaza:

-Dom. 22 a las 20.30 Hs, María José Carrizo y Somos Tango, Carlos Oses, Bocha Campo.

• **Club Estudiantes:** Moreno 651.



-Dom. 22 a las 21 hs: reggae con "Dread Mar I". En puerta \$250.

MUSEOS, CHARLAS, EXPOS

CCP: Belgrano y P. Buodo.



-Lun. 23 a las 20 hs: Charla sobre Piedras Pampeanas.

-Hasta lun. 23 Muestra "De la tierra de Limay" piezas de mármol, tallado y engarzado de Piedras Pampeanas.

-Muestra de óleos de Luis María Fiorini, de la Serie "...de los ríos robados". Dom. de 19 a 22 hs. Gratis.

Hall de Cine Amadeus:

-Vie. 20 muestra fotográfica "La vida efímera" Alicia M. Vignatti

• **Museo Provincial de Artes:** 9 de Julio y Villegas. Febrero de 2015, se exhibirán: - "Signos" - Obras de Colección de la pinacoteca del Museo. - "Superposiciones" - pinturas de Alejandra Zucconi y Daniel Chiaravalle, integrantes de la SAAP (Sociedad Argentina de Artistas Plásticos). - "Experiencia Natural", fotografías de Javier Martín. - "Pasiones Argentinas" - fútbol, burros, tango y política, pinturas de Marta Rivero. Cierre: Febrero 2015.

Horarios de atención: Lunes a viernes de 08:00 a 13:00hs. Sábado y domingo de 19:00 a 22:00hs. Tel: (02954) 42 7332. Entrada libre y gratuita.

Museo Prov. de Historia Natural:

Quintana 116. Tel: 42-2693.

Horarios de atención: Lunes a viernes: de 8:00 a 12:00hs. Tel: (02954) 42 2693. Entrada libre y gratuita. Consulte visitas guiadas.

REGION[®] - Del 20 al 26 de Febrero de 2015 - Año 25 - N° 1.166 - www.region.com.ar

La Cinacina: Río Negro 931

-Museo Atelier. Todos los días de 10 a 12 y de 17 a 19 hs. Gratis. Visitas guiadas llamando al 1561-2699.

• **Museo Olga Orozco - Toay:** Mar. a vie. de 9 a 12:30 y de 14 a 17 hs. Sáb. y Dom. de 18 a 21 hs. Gratis.

OTRAS OPCIONES

4º Encuentro de Murgas en Toay.



-Dom. 22 Desfile de Murgas sobre Avda. 9 de Julio.

C. Cultural Toay: Balcarce 446.

-Mie. 25 al vie. 27 a las 18 hs: Taller de Actuación y comedia el profesor y payaso Julio Gre.

• **Jardín Botánico:** Chimango a media cuadra de Av. Perón. Especies autóctonas e implantadas. Sáb. dom. y feriados de 16 a 20 hs. Gratis

• **Bosque Los Caldenes** - Avila y Pereyra. Visita al Centro de Inter-



pretación -Lun. a vie. 8 a 13 y de 16 a 20 hs. Sáb. dom. y feriados de 10 a 13 y de 16 a 20 hs. Gratis

Laguna Don Tomás

-Centro de Interpretación El Castillo abierto lun. a vie. de 8 a 12 hs y sáb., dom. y fer. de 17 a 20 hs.

-Sáb y dom. de febrero, pueden utilizarse a modo de préstamo bicicletas para andar en el predio.

La Malvina - Parque Don Tomás.



Casa Museo - Reserva Natural Urbana. Exposiciones. -Lun. a vie. 8 a 20 hs. Sáb. dom. y feriados de 10 a 13 y de 16 a 20 hs. Visitas guiadas al Tel. 43-6555. Gratis.

Reserva Parque Luro:

A 30 km. Tel: 49-9000. Todos los días incluso feriados de 9 a 19 hs. Museo El Castillo, camping, proveeduría, senderos autoguiados, alojamiento en cabañas, piscina, 1.600 has. Ingreso \$ 1 nac. \$ 4 extranj. Visitas guiadas \$ 2 nac. \$ 8 extranjeros.

CINE INCAA

Quintana 172. Sáb. 19.30 y 21hs - Lunes 21hs - \$25

-Sáb. 21 / El día fuera del tiempo. -Sáb. 21 a las 21hs / La tercera orilla. -Lun. 3 a las 21hs / Atlántida.

INTERIOR PROVINCIAL

En Telén:

-Vie. 20 y Sáb. 21 a las 21 hs: desfile de carrozas y mascaritas. Show con la Banda Explosión. Gratis

En General San Martín:

-Sáb. 21 a las 21.00 Hs, XII Fiesta Provincial de la Sal. Gato Peters, y el cierre con "Los reyes del cuarteto".

En 25 de Mayo:

-Sáb. 21 y dom. 22. carrozas, comparsas, murgas. Elección de la reina.

Cines en Santa Rosa

"KINGSMAN: EL SERVICIO SECRETO" DON BOSCO

VIE. 20-23:15hs (Su)



SÁBADO 21/02 23:15hs (Cast) DOMINGO 22/02 23:15hs (Subt) LUNES 23/02 23:15hs (Cast) MARTES 24/02 23:15hs (Subt) MIÉRCOLES 25/02 23:15hs (Cast) Dirigida por: Matthew Vaughn. Con: Taron Egerton, Colin Firth, Michael Caine, Mark Strong, Samuel L. Jackson. Género: Thriller dramático. SAM16 - 126' - HD2D Subt y Cast. Adaptación a la gran pantalla de la novela gráfica creada por Mark Millar ("Kick-Ass"). El argumento gira en torno a cómo un joven de los suburbios de Londres conseguirá convertirse en un reputado súper espía del estilo al agente 007 gracias a su tío, su mentor.

por: James Marsh. Con: Eddie Redmayne, Felicity Jones, Emily Watson, David Thewlis. Género: Drama biográfico. SAM13R - 123' HD2D Subt. NOMINADA A 5 OSCAR Inspirada en las memorias de Jane Hawking, "Traveling to Infinity: My Life With Stephen". Se centrará en la relación entre el científico Stephen Hawking y su esposa, Jane, a la que conoció en Cambridge en los años 60. Después de ser diagnosticado de esclerosis lateral amiotrófica ambos decidieron permanecer juntos.

"RELATOS SALVAJES"

DON BOSCO SÁB. 21 - 21hs LUN. 23 - 21hs MIÉ. 25 - 21hs Dirigida por: Damian Szifron. Con: Ricardo Darín, Oscar Martínez, Darío Grandinetti, Leo Sbaraglia, Érica Rivas, Rita Cortese, Julieta Zylberberg. Género: Drama - Suspenso. SAM16 - 121' - HD2D Castellano NOMINADA AL OSCAR COMO MEJOR PELÍCULA EXTRANJERA.



"CINCUENTA SOMBRAS DE GREY" AMADEUS



VIE. 20 - 20:45hs (S) // 23:15hs (S) SÁB. 21 - 20:45hs (S) // 23:15hs (S) DOM. 22 - 20:45hs (S) // 23:15hs (S) LUN. 23 - 20:45hs (S) // 23:15hs (S) MAR. 24 - 20:45hs (C) // 23:15hs (S) MIÉ. 25 - 20:45hs (S) // 23:15hs (S) Dirigida por: Sam Taylor-Johnson. Con: Jamie Dornan, Dakota Johnson Género: Drama. SAM16R - 125' - HD2D Subt. y Cast.

"BOB ESPONJA: UN HÉROE FUERA DEL AGUA"

AMADEUS SÁB. 21 - 19hs. D.O.M. 22 - 19hs. Dirigida por: Paul Tibbitt. Género: Comedia de animación. ATP - 92' -



"LA TEORIA DEL TODO" DON BOSCO

VIE. 20 21hs D.O.M. 22 21hs MAR. 24 21hs Dirigida



Subsecretaría de Cultura Ministerio de Cultura y Educación Gobierno de La Pampa

Sergio Soria ALARMAS La Seguridad que Usted Necesita

Estudios Biodinámicos Digitales Ortesis Plantares Pedicura NEO Ortopedia

Reflexología Jorge Antonio Gómez TURNOS: Tel. 411383 de 17 a 20 hs. Atención: lu. a vie. 9 a 12 y 16 a 20 hs. NUEVA DIRECCIÓN Independencia 573 - S. Rosa

| VIERNES 20/2 | SABADO 21/2 | DOMINGO 22/2 | JUEVES 26/2 |
|---|---|---|---|
| LOS ALAMOS - Raúl B. Díaz 1367.....418884 | AMEGHINO - Ameghino 587.....414441 | AMERICA - Autonomista 1339.....415060 | LOS ALAMOS - Raúl B. Díaz 1367.....418884 |
| MORALES - Alvear 146.....453266 | BENEITEZ - Carlos Gardel 285.....429860 | BAGLIANI - Mitre 134.....460036 | MORALES - Alvear 146.....453266 |
| RIO - Av. Luro 2446.....455729 | CARIGNANI - Alvear 526.....425265 | CHANGOMAS - Stgo. Marzo 1550.....423339 | RIO - Av. Luro 2446.....455729 |
| SAN MARTIN S.C.S. - San Martín 499.....453725 | CHANGO MASI/100 - Av. Perón 2325.....425640 | DEL MUSEO - Pellegrini 174.....413785 | SAN MARTIN S.C.S. - San Martín 499.....453725 |
| URUGUAY - Cervantes 516.....414303 | FAERAC - R.S. Peña 892.....418800 | DEL SUR - R.S. Peña 1492.....418905 | URUGUAY - Cervantes 516.....414303 |
| | MODELO - San Martín 201.....424845 | LEAL - Rivadavia 101.....420320 | |

Dr. WALTER VISÑUK MEDICO FISIATRA ESPECIALISTA EN MEDICINA FISICA Y REHABILITACION

FARMACIA AMADEUS SABADO 21 DE TURNO

TORRE MEDICA LABORATORIO DE ANALISIS CLINICOS Y BACTERIOLOGICOS Dr. Luis A. Larrañaga

20 AÑOS DE EXCELENCIA EN LA PAMPA Expreso Alberino S.A. Micros doble piso • Detalles de confort exclusivos • Verdadero coche cama asiento 180° de 0,90 x 1,90 m • Seguridad y tecnología • Toilete y bar en cada piso